

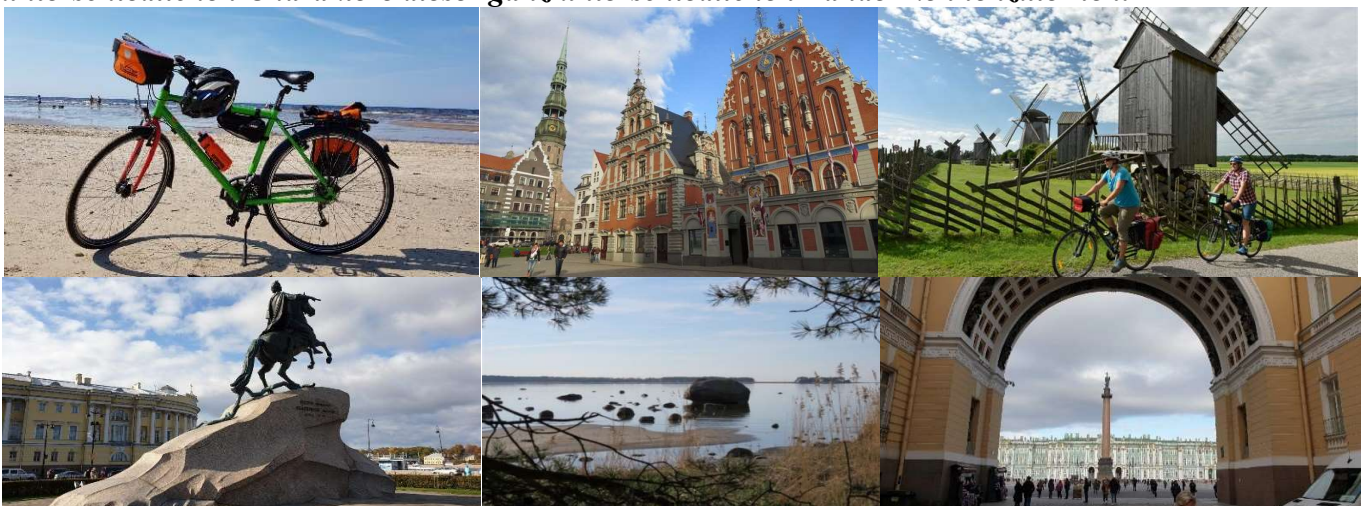
RADTOUR VON RIGA BIS ST.PETERSBURG: LETTLAND – ESTLAND - RUSSLAND

(Riga-Insel Saaremaa-Tallinn-Lahemaa-Tartu-St.Petersburg)

Neu!!! 11 Tage / 10 Nächte, individuelle/halbgeführte Radtour (Code SG14ru)

	TOUR CODE:	TOUR beginnt - Freitag*	TOUR endet - Montag:	Preis pro Person in EUR:
	21/SG14ru-01	Juni 25	Juli 5	DZ 1299 EZ 1779
21/SG14ru-02	Juli 9	Juli 19	DZ 1299 EZ 1779	
21/SG14ru-03	Juli 23	August 2	DZ 1299 EZ 1779	
21/SG14ru-04	August 6	August 16	DZ 1299 EZ 1779	
21/SG14ru-05	August 20	August 30	DZ 1299 EZ 1779	
* Tourbeginn zu anderen Terminen Mai-September ist ab 6 Personen möglich.				

Die Ostseeküste und Nationalparks in Lettland und Estland bilden landschaftlich eine schöne Reise, inklusiv 2 Hauptstädte – Riga und Tallinn, und Saint Petersburg, auch als “Kulturhauptstadt Russlands“ bekannt. Altstädte der beiden Hauptstädte und historisches Zentrum von St. Petersburg sind in die UNESCO Liste der Weltkulturgüter eingetragen. Die Tour beginnt in Riga, dann geht es nach Estland und weiter nach Russland im Norden mit Besuch der größten und schönsten estnischen Insel Saaremaa. Genießen Sie die Vielfalt der Städte, Dörfer und der Landschaft, um die deutlich unterschiedlichen Charaktere dieser ganz unterschiedlichen Länder kennenzulernen.



Die Tour beginnt in Riga, wo Sie die detaillierten Karten mit einer Etappenbeschreibung bekommen werden. Am nächsten Tag wird Ihr Tourenrad für die erste Fahrt zum Badeort Jurmala bereit sein. Ihre Radwanderung wird als eine halbgeführte Radtour ausgeschrieben. Halbgeführt bedeutet, dass während der gesamten Tour (ausser Jurmala und 2 letzten Tage in St. Petersburg) unser Fahrer mit dem Kleinbus und Fahrradanhänger Sie begleiten wird; und Sie können an den geführten Stadtbesichtigungen (Riga, Tallinn & St. Petersburg) teilnehmen. Unser Fahrer wird jeden Tag Ihr Gepäck zu dem nächsten Zielhotel transportieren. Wenn Sie eine Panne haben, kümmert sich unser Fahrer drum. Wenn Sie während der Tour Probleme haben, können Sie den Fahrer oder unser Büro kontaktieren.

Bitte beachten Sie, dass die Region Leningrad in Russland mit St. Petersburg als regionalem Zentrum seit 2019 für Bürger aus 53 Ländern, die online ein elektronisches Visum beantragen können, leicht zugänglich ist (mehr Information und Antragsformular für ein elektronisches Visum finden Sie hier).

Konditionen der Radfahrt: wir bewerten diese Reise als moderat. Die Fahrradrouten verlaufen täglich vorwiegend auf verkehrsarmen Strassen und Radwegen (einige Strecken sind auf stark befahrenen Straßen wie Tag 3 (Ragana-Sigulda)). Die Fahrradrouten erstrecken sich zwischen 20 und 57 km jeden Tag mit der Möglichkeit an manchen Tagen wie Tag 2 (Kurort Jurmala), Tag 5 (Insel Saaremaa), Tag 7 (Lahemaa Nationalpark) und Tag 8 (längere Route Richtung Tartu zu radeln) die Strecken für schnellere Fahrer zu verlängern. Das Gelände ist abwechslungsreich und führt mit ein paar sanften Hügeln an manchen Radtagen (ein paar steile Höhen und Tiefen im Gauja-Tal) und die meiste Zeit der Tour ist flach. Die Tour geht durch zwei baltischen Staaten – Lettland & Estland, und St. Petersburg in Russland, und beinhaltet daher einige lange Minibustransfers zwischen den interessantesten Radetappen, den baltischen Hauptstädten und St. Petersburg. Unsere Stadtrundgänge in den baltischen Hauptstädten, Riga und Tallinn, verlaufen auf Kopfsteinpflasterstraßen.

Ankunfts-/Abreise Flughafen: Riga (Lettland) / Sankt Petersburg (Russland)

REISEROUTE (per Rad ca. 297 km, per Kleinbus ca. 1215 km, per Schiff ca. 12 km)

1. Tag, Freitag: RIGA

Ankunft in Riga. Individueller Transfer zu Ihrem Hotel (nicht inklusive), wo Sie an der Rezeption das Informationspaket (mit Karten und detaillierter Beschreibung) bekommen werden. Unterbringung im Hotel.

ÜBERNACHTUNG: Riga

HOTEL: **MONIKA CENTRUM****** oder ähnlich

2. Tag, Samstag (Lettland): RIGA & BADEORT JURMALA, Lettland (per Rad ca. 30 km, mit dem Zug ca. 25 km)

Nach dem Frühstück Treffen im Hotel mit unserem Vertreter und Übergabe der Fahrräder. Dann können Sie an der geführten Stadtführung in der Altstadt von Riga, mittelalterliche Hansestadt, die für seine Jugendstil-Bauten berühmt ist, teilnehmen. Am Nachmittag können Sie Riga auf eigene Faust erkunden oder auf dem Fahrradweg bis Jurmala (der bekannteste Badeort Lettlands - für seine endlosen weißen Strände, Heilschlamm und Mineralwasser bekannt) radeln. Wir empfehlen Ihnen, die Gelegenheit zu nutzen, im Meer zu baden und am Strand entlang zu radeln - es lohnt sich! Am Abend fahren Sie mit dem Zug zurück nach Riga (30 Min; nicht inkl.).

ÜBERNACHTUNG: Riga

HOTEL: **MONIKA CENTRUM****** oder ähnlich

3. Tag, Sonntag (Lettland): Riga & GAUJA Nationalpark (per Rad ~40 km, per Kleinbus ~50 km)

Transfer nach Saulkrasti, wo Sie das Lettische Fahrradmuseum besuchen können. Sie beginnen die Radfahrt nach Sigulda, den beliebten Urlaubsort in Lettland, im Tal des Gauja Flusses. Radtour durch den Gauja Nationalpark. Genießen auf der Fahrt die Ausblicke auf das Gauja-Flusstal mit der Gutmannshöhle, die Burg Turaida und die älteste Kirche Lettlands in Krimulda (gebaut 1205). Ankunft in Sigulda, Unterbringung und Abendessen auf Wunsch im Hotel.

ÜBERNACHTUNG: Sigulda; HOTEL: **SIGULDA***** oder ähnlich

4. Tag, Montag (Lettland-Estland): SIGULDA-SAAREMAA (per Rad ~38 km, per Kleinbus ~330 km, per Schiff 6 km)

Am Morgen Transfer zur größten estnischen Insel Saaremaa, die alles das beste von der alten Estland erhalten hat. Mit wenig Verkehr und flachen Straßen bietet Saaremaa die perfekte ländliche Umgebung zum Radfahren. Fahren Sie auf malerischen Straßen entlang der Ostseeküste bis zum Dorf Angla, wo sich Windmühlen befinden. Transfer nach Mändjala oder Kuressaare, Unterbringung für 2 Nächte im Hotel an der Küste. Abendessen auf Wunsch im Hotel.

ÜBERNACHTUNG: Mandjala (Saaremaa) oder Kuressaare

HOTEL: **SAAREMAA***** oder ähnlich

5. Tag, Dienstag (Estland): INSEL SAAREMAA (per Rad ~46 km, per Kleinbus ~40 km)

Genießen Sie eine Tagesfahrt über die wilde Schönheit der Insel Saaremaa - Sorve Halbinsel, für ihr Leuchtturm bekannt. Sie können den Tag mit Besuch der Kuressaare, Hauptstadt von Saaremaa, wo sich die Bischofsburg aus dem 13. Jh. - eine der besterhaltenen mittelalterlichen Burgen im Baltikum befindet, enden. Abendessen auf Wunsch im Hotel oder im örtlichen Restaurant in Kuressaare.

ÜBERNACHTUNG: Mändjala oder Kuressaare

HOTEL: SAAREMAA*** oder ähnlich

6. Tag, Mittwoch (Estland): SAAREMAA & TALLINN (per Rad ca. 30 oder 40 km, per Kleinbus ca. 210 km, per Schiff 6 km)

Am Morgen fahren Sie zum Kaali Meteoritenkrater, der auf der weltweit riesigen Kraterliste aufgeführt ist, und es ist die seltenste Art Naturwunder in Estland. Auf der Fahrt halten Sie in Kuressaare, Hauptstadt von Saaremaa, an. Transfer mit dem Bus nach Tallinn. Ankunft in Tallinn am Nachmittag, Unterbringung. Dann folgt die Stadtführung in der Altstadt von Tallinn.

ÜBERNACHTUNG: Tallinn; HOTEL: HESTIA ILMARINE**** oder ähnlich

7. Tag, Donnerstag (Estland): Nationalpark LAHEMAA (per Rad ca. 53 km, per Kleinbus 90 km)

Kurzer Transfer zu einem der beliebtesten Naturparks in Estland, den Lahemaa Nationalpark, wo riesige Wälder, Feuchtgebiete und viele Fahrrad und Wanderwege sind. Der Nationalpark Lahemaa bietet ein Zuhause für zahlreiche Vögel und Tiere und eine reichhaltige Vielfalt der Fauna. Unterbringung und Abendessen auf Wunsch im Hotel.

ÜBERNACHTUNG: Sagadi; HOTEL: SAGADI*** oder ähnlich

8. Tag, Freitag (Estland): entlang der Russischen Grenze & Peipussee nach TARTU (per Rad ca. 50 km, per Kleinbus ca. 160 km)

Transfer am Morgen nach Mustvee, wo die heutige Radtour beginnt und entlang dem Peipus See bis nach Varnja führen wird. Peipussee, der Viertgrößte See Europas, der zwischen Estland und Russland liegt. Auf der Strecke passieren wir viele Fischerdörfer. Danach Transfer nach Tartu, die Universitätsstadt Estlands (Universität war im Jahr 1632 gegründet). Unterbringung und Abendessen auf Wunsch im Hotel.

ÜBERNACHTUNG: Tartu; HOTEL: DORPAT*** oder ähnlich

9. Tag, Samstag (Estland-Russland): Transfer von Tartu nach St. Petersburg (Radfreier Tag, per Kleinbus ca. 335 km)

Morgentransfer mit dem Bus nach Sankt Petersburg, auch als "Kulturhauptstadt Russlands" bekannt. Es beherbergt Hunderte von Museen, darunter das weltgrößte Museum, die Eremitage, das weltbeste Ballett und die ehemals eleganten Winter- und Sommerpaläste der russischen Imperatoren. Unterwegs können Sie am Puhtitsa Nonnenkloster Convent (Kloster von Kuremäe) anhalten, das sich im Zentrum von Kuremäe befindet und 1891 gegründet wurde und das einzige tätige russisch-orthodoxe Nonnenkloster in Estland ist. Unterbringung im Hotel.

ÜBERNACHTUNG: St. Petersburg; HOTEL: CATHERINE ART PALACE**** oder ähnlich

10. Tag, Sonntag (Russland): St. PETERSBURG - "Venedig des Nordens"

Nach dem Frühstück im Hotel folgt geführter Stadtrundgang um berühmten Newski-Prospekt, die Hauptstraße der Stadt, die Kasaner Kathedrale, Admiralität mit ihrer vergoldeten Spitze, die größte Kirche in St. Petersburg - die Blutkirche und Ensembles von Palace Sq. mit Winterpalast (Hermitage) und Alexandersäule, Peter-und-Pauls-Festung usw. zu sehen (Eintritte sind nicht inklusive). Der Nachmittag steht Ihnen zur freien Verfügung (es wird möglich sein das Hermitage-Museum zu besuchen oder eine Bootsfahrt auf dem Newa Fluss und den Kanälen zu unternehmen oder mit dem Schnellboot einen der Vororte von St. Petersburg zu erkunden – den Peterhof, wo sich die berühmte Sommerresidenz der russischen Zaren befindet, u.s.w.).

11. Tag, Montag (Russland): Tour endet in St. PETERSBURG

Individuelle Abreise nach dem Frühstück. Sie können Ihren Aufenthalt in Russland verlängern; Bitte fragen Sie nach den Details.

INGESCHLOSSENE LEISTUNGEN:

- 10 Übernachtungen in 3-4* Hotels, inklusive alle Hotelgebühren
- Täglich Frühstück
- Alle Transfers laut Programm im klimatisierten Kleinbus
- Gepäcktransportierung gemäß Reiseprogramm
- Stadtführungen in Riga, Tallinn und St. Petersburg (Eintritt – auf eigene Faust)
- Fährenticket zur Insel Saaremaa
- Offizielle Einladung für Visum für Russland (**seit 2019 Bürger aus 53 Länder können elektronisches Visum für Bezirk Leningrad/St. Petersburg beantragen.**)
- Notrufnummer von dem Reisebüro (auf Englisch und Deutsch)
- Individuelles Informationspaket (Stadtführer, Karten und Tourbeschreibung)
- GPS-Dateien

NICHT INGESCHLOSSENE LEISTUNGEN:

- Ankunfts- und Abreisetransfers
- Mittagessen und Abendessen
- Fahrradverleih
- Eintritt in die Objekte
- Visum für Russland
- Trinkgeld

ZUSATZLEISTUNGEN

A. TRANSFERS:

- Ankunfts- oder Abreisetransfer mit PKW (1-3 Personen) – 35 EUR pro Transfer
- Ankunfts- oder Abreisetransfer mit Kleinbus (4-7 Personen) – 65 EUR pro Transfer

B. VERLEIH (an den Tagen 2-8)

- Verleih der Trekking Fahrräder (VDV) mit 24-Gang Shimano Kettenschaltung & Freilauf, sowie einer wasserdichten Radtasche **für den hinteren Gepäckträger + Lenkertasche mit Kunststoffüberzug für GPS/Smartphone (Ortlieb)** und Tachometer (1 x Buchung) – **79 EUR** pro Person (an den Tagen 2-8)
- Verleih des Elektrorades/Pedelec (VDV, Kalkhoff) mit Bosch Fahrsystem, 8-Gang Shimano Nexus Nabenschaltung & Rücktritt oder Freilauf sowie einer wasserdichten Radtasche **für den hinteren Gepäckträger + Lenkertasche mit Kunststoffüberzug für GPS/Smartphone (Ortlieb)** – **219 EUR** pro Person (an den Tagen 2-8)
- Verleih der Helme (bitte schicken Sie uns Kopfumfang in cm oder Helmgröße: S, M, L, XL) – 10 EUR pro Person

C. VERPFLEGUNG:

- 5 x Abendessen (3 Gänge mit Kaffee/Tee) in den Hotels ausser Riga, Tallinn & St. Petersburg – 124 EUR pro Person

D. UNTERBRINGUNG VOR /ODER NACH DER TOUR:

Hotel in Riga (Lettland) **MONIKA CENTRUM****** oder dem entsprechend

EZ 89 EUR pro Zimmer pro Nacht, inkl. Frühstück

DZ 99 EUR pro Zimmer pro Nacht, inkl. Frühstück

Hotel in St. Petersburg (Russland) **CATHERINE ART PALACE****** oder dem entsprechend

EZ/DZ 165 EUR pro Zimmer pro Nacht, inkl. Frühstück

Minimale Gruppengröße zu Fixterminen – 2 Personen, zu anderen Terminen im Mai-September - 6 Personen.