

GEFÜHRTE RADTOUR VON LITAUEN NACH POLEN

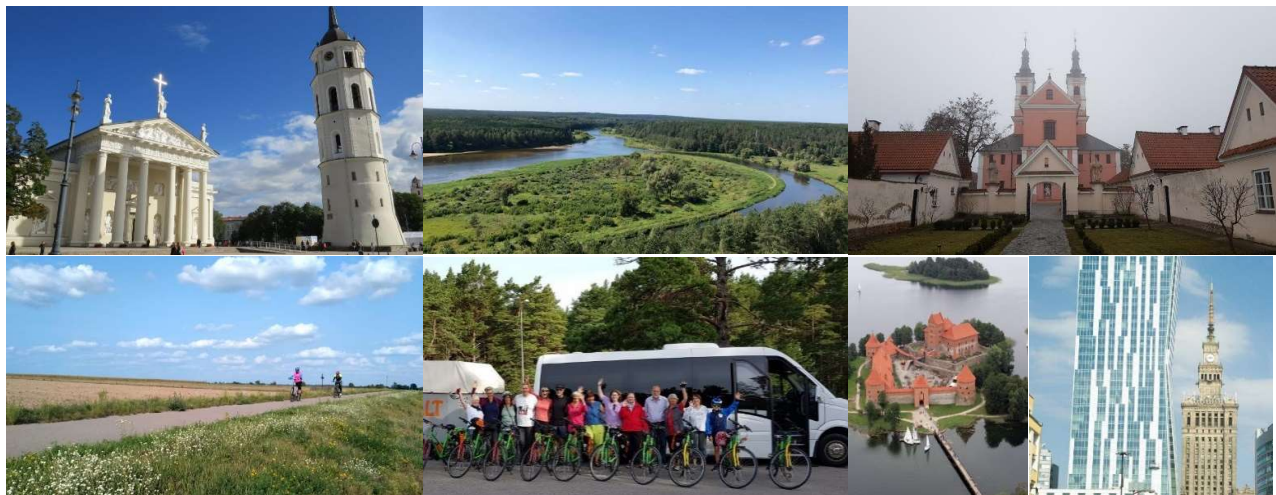
(Vilnius-Trakai-Kurort Druskininkai- Nationalparks Dzūkija, Wigry & Biebrza – Suwalki - Augustow - Warschau)

9-tägige geführte kleine Rad-Gruppenreise von Vilnius nach Warschau (Code G6)



TOUR CODE:	SPRACHE*	ANREISE: (Freitag):	ABREISE: (Samstag):	Paketpreis pro Person in EUR:
23/G6-1	EN	Juni 9	Juni 17	DZ 1295 EZ 1495
23/G6-2	EN / DE	Juli 14	Juli 22	DZ 1295 EZ 1495
23/G6-3	EN / DE	August 4	August 12	DZ 1295 EZ 1495
*Sprache des Reiseleiters / -er: EN - Englisch, DE - Deutsch, DE / EN - gemischte Gruppe mit 1 zweisprachigem Reiseleiter oder 2 Reiseleiter in dem Fall, wenn die Gruppe grösser ist. **Tourbeginn zu anderen Terminen Mai-September ist ab 12 Personen möglich				

Erkunden Sie das Grenzgebiet von Litauen und Polen, das Land der sanften Hügel, sandigen Ebenen, weiten Urwäldern und Flusstälern. Die Tour beginnt in der litauischen Hauptstadt Vilnius und endet in der polnischen Hauptstadt Warschau, beide Städte sind für ihre Altstadt berühmt, die in die UNESCO Liste der Weltkulturerbe eingetragen sind. Die Tour beinhaltet Kurort Druskininkai, Dzūkija Nationalpark in Litauen, Radfahrt um die Suwalkische Seenplatte herum mit Nationalparks Wigry und Biebrza in Polen. Wenn Sie in Masuren schon waren, sollten Sie hierher auch kommen. Es ist hier noch schöner. Erleben Sie eine Vielzahl der Städte, Dörfer und Landschaften, um eine hervorragende Einführung in die sehr unterschiedlichen Charaktere dieser beiden verschiedenen Länder zu erhalten, die im 16. und 18. Jahrhundert eine gemeinsame Geschichte hatten, die als polnisch-litauisches Reich bekannt war!



Ankunfts-/Abreiseflughäfen: Ankunft in Vilnius (Litauen) und Abreise von Warschau (Polen)

Konditionen der Radfahrt: wir bewerten diese Reise als leicht bis mittelschwer. Die Fahrradrouten verlaufen täglich vorwiegend auf verkehrsarmen Nebenstrassen und Radwegen zwischen 32 und 57 km jeden Tag mit der Möglichkeit an manchen Tagen wie Tag 3-4 (um den Kurort Druskininkai herum) und Tag 6 (Wigry See) mehr Kilometer zu radeln. Das Gelände ist die meiste Zeit der Tour flach bis auf ein paar Straßen mit einigen abgestuften Hügeln in Litauen (um Trakai herum und Route nach Druskininkai) und in Polen (Suwalkische Seenplatte und um Wigry See herum).

REISEROUTE (per Rad ~321 km, per Kleinbus 503 km)

1. Tag, Freitag (Litauen): VILNIUS

Ankunft in Vilnius, die Hauptstadt Litauens mit seiner über 600jährigen Geschichte. Individueller Transfer zu Ihrem Hotel (nicht inkl.), Willkommenstreffen und Begrüßung durch den Reiseleiter. Unterbringung für 2 Nächte im Hotel. ÜBERNACHTUNG: Vilnius; HOTEL: **COMFORT HOTEL LT***** oder ähnlich

2. Tag, Samstag (Litauen): VILNIUS & TRAKAI (per Rad ~23 km, per Kleinbus ~55 km)

Nach dem Frühstück folgt die Stadtbesichtigung in der Altstadt von Vilnius. Am Nachmittag Transfer nach Trakai, die alte Hauptstadt des litauischen Großfürstentums. Danach folgt die erste Fahrradtour auf sanften Hügeln um den See herum. Auf der Fahrt halten Sie in Trakai an, wo Sie die Wasserburg aus dem 14. Jh., die malerisch auf einer Insel im See Galve liegt, besichtigen können.

ÜBERNACHTUNG: Vilnius; HOTEL: **COMFORT HOTEL LT***** oder ähnlich

3. Tag, Sonntag (Litauen): Entlang Fluss Nemunas zum Kurort DRUSKININKAI (per Rad ~32 km oder 48 km, per Kleinbus ~100 km)

Transfer nach Merkinė. Es geht weiter per Rad nach Druskininkai, einen der besten Thermal- und Wellnessurlaubsort in Europa. Heutige Radetappe führt über Liškiava, für das dominikanische Klosterensemble aus dem 17.-18. Jh. am Ufer des Flusses Nemunas bekannt. Ankunft in Druskininkai, Unterbringung im Hotel für 2 Nächte. Nachmittag frei im Kurort oder sie unternehmen eine Rundfahrt in den Wäldern. Abendessen im Hotel (inklusive).

ÜBERNACHTUNG: Druskininkai; HOTEL: **REGINA***** oder ähnlich

4. Tag, Montag (Litauen): DZŪKIJA NATIONALPARK per Rad (per Rad ~52 km, per Kleinbus ~55 km)

Transfer am Vormittag zum Dzūkija Nationalpark, den größten Park in Litauen, der mit Pinienwäldern (90% des Territoriums) bewachsen und einer der 13 wilden PAN Parks in Europa ist. Hier beginnt unsere Radroute durch ethnographische Dörfer. Der Weg führt auch durch den Grūtas-Park, der in Litauen eine einzigartige Bedeutung hat, der Ort, an dem alle unerwünschten Statuen von Lenin genommen wurden, nachdem Litauen seine Unabhängigkeit von der Sowjetunion wiedererlangte.

ÜBERNACHTUNG: Druskininkai; HOTEL: **REGINA***** oder ähnlich

5. Tag, Dienstag (Litauen-Polen): Suwalkische Seenplatte & STADT Suwalki (per Rad ~55 km, per Kleinbus ~85 km)

Morgens Bustransfer nach Polen. Nachdem wir die Grenze überquert haben, radeln wir auf sanften Hügeln mit malerischen Ausblicken auf wunderschöne Seen und die polnische Landschaft. Der Wigry Nationalpark ist unser Ziel. Unterwegs besuchen wir Suwałki, die größte Stadt und Hauptstadt der historischen Region Suwałki. Unterbringung für 2 Übernachtungen im Hotel. Abendessen im Hotel (inklusive).

ÜBERNACHTUNG: Nationalpark Wigry; HOTEL: **XXX** oder ähnlich

6. Tag, Mittwoch (Polen): NATIONALPARK WIGRY (per Rad ~47 km)

Rundradtour auf markierten Wegen rund um den Wigry See, der mit 15 Inseln der größte, einer der tiefsten (73 m) und schönsten Seen in der Region Podlachien ist. Unterwegs erkunden Sie ein ehemaliges Kloster, das im 17. Jh. von den todbesessenen Mönchen des Kamaldolens erbaut wurde. Der gesamte Komplex mit einer Kirche und 17 Einsiedeleien liegt spektakulär auf einer Halbinsel im See.

ÜBERNACHTUNG: Nationalpark Wigry; HOTEL: **XXX** oder ähnlich

7. Tag, Donnerstag (Polen): AUGUSTOW & NATIONALPARK BIEBRZA (per Rad ~57 km, per Bus ~28 km)

Kurzer Transfer nach Augustow, kleine, aber attraktive Stadt, das Tor zur Region Suwałki am Fluss Netta. Heute radeln wir entlang der GreenVelo Route zum Nationalpark Biebrza, der riesige und relativ unberührte Sümpfe mit einer einzigartigen Pflanzenvielfalt, seltenen Feuchtgebietsvögeln und Säugetieren wie Elche und Biber schützt. Ankunft in Goniadz, Unterbringung und Abendessen im Hotel (inklusive).

ÜBERNACHTUNG: Goniadz; HOTEL: **BARTLOWZINA***** oder ähnlich

8. Tag, Freitag (Polen): GONIADZ-WARSCHAU (per Rad ~39 km, per Bus ~180 km)

Der Morgen ist für die Abschlußradfahrt auf dem Königsweg (polnisch: Trakt Królewski) durch den Nationalpark Biebrza geplant und dann geht es mit dem Bus nach Warschau, Hauptstadt Polens. Nach der Unterbringung im Hotel folgt die Führung durch die Warschauer Altstadt. Abendessen im örtlichen Restaurant (inklusive).

ÜBERNACHTUNG: Warschau; HOTEL: **METROPOL***** oder ähnlich

9. Tag, Samstag (Polen): Warschau

Frühstück im Hotel. Ende der Tour.

EINGESCHLOSSENE LEISTUNGEN:

- 8 Übernachtungen in den Hotels, inklusive alle Hotelgebühren
- Frühstück täglich
- 4 x Abendessen (3 Gänge mit Kaffee/Tee; 1x Druskininkai, 1x Wigry, 1x Goniadz, 1x Warschau)
- Willkommentreffen mit Glas Bier oder Wein
- Mineralwasser zur Verfügung an den Radtagen
- Deutsch- und Englisch sprechende Reiseleitung an den Tagen 2-8
- Fahrradverleih mit einer wasserdichten Radtasche (+Helm auf Anfrage)
- Alle Transfers im klimatisierten Kleinbus/Bus
- Gepäcktransportierung gemäß Reiseprogramm
- Führungen gemäß Reiseprogramm
- Eintritte in folgende Objekte: Grūtas Park mit sowjetischen Skulpturen, Wigry Kloster
- Individuelles Informationspaket (Stadtführer, Karten und Programm)

NICHT EINGESCHLOSSENE LEISTUNGEN:

- Ankunfts- und Abreisetransfers
- Mittag- und 4 x Abendessen
- Trinkgeld

ZUSATZLEISTUNGEN

A. TRANSFERS VON/ZUM FLUGHAFEN:

- Ankunftstransfer von dem Flughafen in Vilnius mit PKW für 1-3 Personen - 35 EUR pro Transfer
- Ankunftstransfer von dem Flughafen in Vilnius mit Kleinbus für 4-7 Personen - 59 EUR pro Transfer
- Abreisetransfer zum Chopin Flughafen in Warschau mit PKW für 1-3 Personen - 45 EUR pro Transfer
- Abreisetransfer zum Chopin Flughafen in Warschau mit Kleinbus für 4-7 Personen - 59 EUR pro Transfer
- Abreisetransfer zum Modlin Flughafen in Warschau mit PKW für 1-3 Personen - 105 EUR pro Transfer
- Abreisetransfer zum Modlin Flughafen in Warschau mit Kleinbus für 4-7 Personen - 129 EUR pro Transfer

B. VERLEIH

- Zuschlag für Verleih des Elektrorades (Bosch Fahrsystem) mit einer wasserdichten Radtasche – 145 EUR pro Person

C. UNTERBRINGUNG VOR UND/ODER NACH DER TOUR:

Hotel in Vilnius COMFORT HOTEL LT*** oder dem entsprechend

EZ 69 EUR pro Zimmer pro Nacht, inkl. Frühstück und Stadtsteuer

DZ 79 EUR pro Zimmer pro Nacht, inkl. Frühstück und Stadtsteuer

Hotel in Warschau METROPOL*** oder dem entsprechend

EZ 79 EUR pro Zimmer pro Nacht, inkl. Frühstück

DZ 89 EUR pro Zimmer pro Nacht, inkl. Frühstück

BEMERKUNGEN

- Ermäßigung Zusatzbett im Doppelzimmer – 15 %
- Minimale Gruppengröße:
 - 6 Personen (zu 3 x Fixterminen)
 - 12 Personen (Tourbeginn zu anderen Terminen Mai-September auf Anfrage)
- Maximale Gruppengröße – 15 Personen mit einem Reiseleiter und 21 Personen mit 2 Reiseleitern!
- Sprache der Reiseleiter (für die Gruppen ab 8 Personen) oder Fahrer/Reiseleiter (Gruppen bis 7 Personen):
 - DE** – Deutschsprachiger Reiseleiter oder Fahrer/Reiseleiter,
 - EN** – Englischsprachiger Reiseleiter oder Fahrer/Reiseleiter,
 - EN / DE** – gemischte Englisch/ Deutsch sprechende Gruppe mit zweisprachigem Reiseleiter (bei kleineren Gruppe bis 15 Personen) oder 2 Reiseleiter (für Gruppe bis 21 Personen); es können 2 getrennte englisch- und deutschsprachige Gruppen sein.