

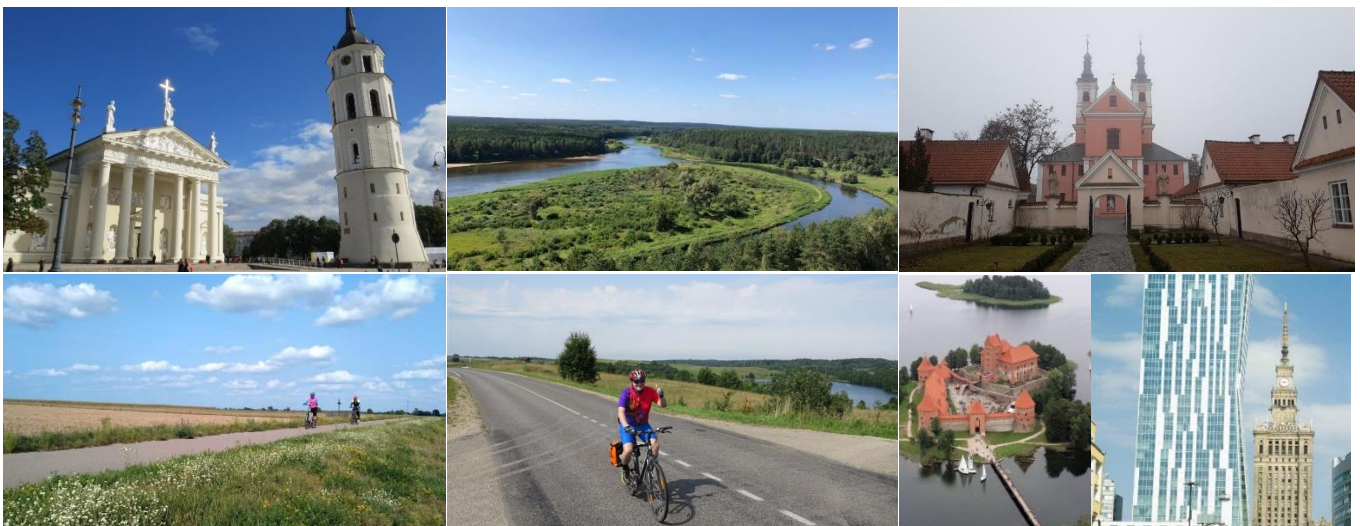
INDIVIDUELLE RADTOUR VON LITAUEN NACH POLEN

(Vilnius-Trakai-Kurort Druskininkai- Nationalparks Dzūkija, Wigry & Biebrza – Suwalki - Augustow - Warschau)

9-tägige individuelle/halbgeführte Radreise von Vilnius nach Warschau (Code SG16)

| | | | | | |
|---|-------------------|-----------------|--------------------------------|--------------------------------|--|
| | TOUR CODE: | Sprache* | ANREISE: (Freitag): | ABREISE: (Samstag): | PAKETPREIS pro Person in EUR: |
| | 24/SG16-1 | EN | Juli 12 | Juli 20 | DZ 1099 EZ 1366 |
| | 24/SG16-2 | EN | August 16 | August 24 | DZ 1099 EZ 1366 |
| | 24/SG16-3 | EN | September 6 | September 14 | DZ 1099 EZ 1366 |
| <p>*Sprache der Stadtführer: EN - Englisch, DE - Deutsch. **Tourbeginn zu anderen Terminen Mai-September ist ab 6 Personen möglich</p> | | | | | |

Erkunden Sie auf eigene Faust (individuell) das Grenzgebiet von Litauen und Polen, das Land der sanften Hügel, sandigen Ebenen, weiten Urwäldern und Flusstälern. Die Tour beginnt in der litauischen Hauptstadt Vilnius und endet in der polnischen Hauptstadt Warschau, beide Städte sind für ihre Altstadt berühmt, die in die UNESCO Liste der Weltkulturerbe eingetragen sind. Die Tour beinhaltet Kurort Druskininkai, Dzūkija Nationalpark in Litauen, Radfahrt um die Suwalkische Seenplatte herum mit Nationalparks Wigry und Biebrza in Polen. Wenn Sie in Masuren schon waren, sollten Sie hierher auch kommen. Es ist hier noch schöner. Erleben Sie eine Vielzahl der Städte, Dörfer und Landschaften, um eine hervorragende Einführung in die sehr unterschiedlichen Charaktere dieser beiden verschiedenen Länder zu erhalten, die im 16. und 18. Jahrhundert eine gemeinsame Geschichte hatten, die als polnisch-litauisches Reich bekannt war!



Ankunfts-/Abreise Flughäfen: Ankunft in Vilnius (Litauen) und Abreise von Warschau (Polen)

Konditionen der Radfahrt: wir bewerten diese Reise als leicht bis mittelschwer. Die Fahrradrouten verlaufen täglich vorwiegend auf verkehrsarmen Nebenstrassen und Radwegen zwischen 39 und 65 km jeden Tag mit der Möglichkeit an manchen Tagen wie Tag 3 (um den Kurort Druskininkai herum) und Tag 6 (Wigry See) mehr Kilometer zu radeln. Das Gelände ist die meiste Zeit der Tour flach bis auf ein paar Straßen mit einigen abgestuften Hügeln in Litauen (um Trakai herum und Route nach Druskininkai) und in Polen (Suwalkische Seenplatte und um Wigry See herum).

REISEROUTE (per Rad ~353 km, per Kleinbus 480 km)

1. Tag, Freitag (Litauen): VILNIUS

Ankunft in Vilnius, die Hauptstadt Litauens mit seiner über 600jährigen Geschichte. Individueller Transfer zu Ihrem Hotel (nicht inkl.). Unterbringung für 2 Nächte im Hotel.

ÜBERNACHTUNG: Vilnius; HOTEL: **COMFORT HOTEL LT*****

2. Tag, Samstag (Litauen): VILNIUS & TRAKAI (per Rad ~49 km, per Kleinbus ~32 km)

Nach dem Frühstück folgt die Stadtbesichtigung in der Altstadt von Vilnius. Am Nachmittag Transfer nach Užutrakis, wo die erste Fahrradtour auf sanften Hügeln um den See herum zurück nach Vilnius folgen wird. Auf der Fahrt können Sie Trakai, die alte Hauptstadt des litauischen Großfürstentums, wo die bekannte Wasserburg aus dem 14. Jh., die malerisch auf einer Insel im See Galve liegt, besuchen.

ÜBERNACHTUNG: Vilnius; HOTEL: **COMFORT HOTEL LT*****

3. Tag, Sonntag (Litauen): Entlang Fluss Nemunas zum Kurort DRUSKININKAI (per Rad ~ 48 km, per Kleinbus ~100 km)

Transfer nach Merkinė. Es geht weiter per Rad nach Druskininkai, einen der besten Thermal- und Wellnessurlaubsort in Europa. Heutige Radetappe führt über Liškiava, für das dominikanische Klosterensemble aus dem 17.-18. Jh. am Ufer des Flusses Nemunas bekannt. Ankunft in Druskininkai, Unterbringung im Hotel für 2 Nächte. Nachmittag frei im Kurort oder Sie unternehmen eine Rundfahrt in den Wäldern. Abendessen auf Wunsch im Hotel (nicht inklusive).

ÜBERNACHTUNG: Druskininkai; HOTEL: **REGINA*****

4. Tag, Montag (Litauen): DZŪKIJA NATIONALPARK per Rad (per Rad ~65 km, per Kleinbus ~45 km)

Transfer am Vormittag zum Dzūkija Nationalpark, den größten Park in Litauen, der mit Pinienwäldern (90% des Territoriums) bewachsen und einer der 13 wilden PAN Parks in Europa ist. Hier beginnt Ihre Radroute durch Wälder und ethnographische Dörfer. Am Nachmittag Fahrt zum Grūtas-Park, der in Litauen eine einzigartige Bedeutung hat, der Ort, an dem alle unerwünschten Statuen von Lenin genommen wurden, nachdem Litauen seine Unabhängigkeit von der Sowjetunion wiedererlangte.

ÜBERNACHTUNG: Druskininkai; HOTEL: **REGINA*****

5. Tag, Dienstag (Litauen-Polen): Suwalkische Seenplatte & STADT Suwałki (per Rad ~48 km, per Kleinbus ~95 km)

Morgens Bustransfer nach Polen. Nachdem Sie die Grenze überquert haben, radeln Sie auf sanften Hügeln mit malerischen Ausblicken auf wunderschöne Seen und die polnische Landschaft. Der Wigry Nationalpark ist heutiges Ziel. Unterwegs besuchen Sie Suwałki, die größte Stadt und Hauptstadt der historischen Region Suwałki. Unterbringung für 2 Übernachtungen im Hotel. Abendessen auf Wunsch im Hotel (nicht -inklusive).

ÜBERNACHTUNG: Nationalpark Wigry; HOTEL: **XXX** oder ähnlich

6. Tag, Mittwoch (Polen): NATIONALPARK WIGRY (per Rad ~47 km)

Rundradtour auf markierten Wegen rund um den Wigry See, der mit 15 Inseln der größte, einer der tiefsten (73 m) und schönsten Seen in der Region Podlachien ist. Unterwegs erkunden Sie ein ehemaliges Kloster, das im 17. Jh. von den todbesessenen Mönchen des Kamaldolens erbaut wurde. Der gesamte Komplex mit einer Kirche und 17 Einsiedeleien liegt spektakulär auf einer Halbinsel im See.

ÜBERNACHTUNG: Nationalpark Wigry; HOTEL: **XXX** oder ähnlich

7. Tag, Donnerstag (Polen): AUGUSTOW & NATIONALPARK BIEBRZA (per Rad ~57 km, per Bus ~28 km)

Kurzer Transfer nach Augustow, kleine, aber attraktive Stadt, das Tor zur Region Suwałki am Fluss Netta. Heute radeln Sie entlang der GreenVelo Route zum Nationalpark Biebrza, der riesige und relativ unberührte Sümpfe mit einer einzigartigen Pflanzenvielfalt, seltenen Feuchtgebietsvögeln und Säugetieren wie Elche und Biber schützt. Ankunft in Goniadz, Unterbringung und Abendessen auf Wunsch im Hotel (nicht-inklusive).

ÜBERNACHTUNG: Goniadz; HOTEL: **BARTLOWZINA***** oder ähnlich

8. Tag, Freitag (Polen): GONIADZ-WARSCHAU (per Rad ~39 km, per Bus ~180 km)

Der Morgen ist für die Abschlußradfahrt auf dem Königsweg (polnisch: Trakt Królewski) durch den Nationalpark Biebrza geplant und dann geht es mit dem Kleinbus nach Warschau, Hauptstadt Polens. Nach der Unterbringung im Hotel folgt die Führung durch die Warschauer Altstadt. Abendessen auf Wunsch im örtlichen Restaurant (nicht-inklusive).

ÜBERNACHTUNG: Warschau; HOTEL: **METROPOL***** oder ähnlich

9. Tag, Samstag (Polen): Warschau

Frühstück im Hotel. Ende der Tour.

EINGESCHLOSSENE LEISTUNGEN:

- 8 Übernachtungen in den Hotels, inklusive alle Hotelgebühren
- Frühstück täglich
- Transfers laut Programm im klimatisierten Kleinbus/Bus
- Gepäcktransportierung gemäß Reiseprogramm
- Geführte Touren in Vilnius und Warschau (Eintritte – auf eigene Kosten)
- Notrufnummer von dem Reisebüro (auf Englisch und Deutsch)
- Individuelles Informationspaket (Stadtführer, Karten und Programm)
- GPS-Daten

NICHT EINGESCHLOSSENE LEISTUNGEN:

- Ankunfts- und Abreisetransfers
- Mittag- und Abendessen
- Trinkgeld

ZUSATZLEISTUNGEN

A. TRANSFERS VON/ZUM FLUGHAFEN:

- Ankunftstransfer von dem Flughafen in Vilnius mit PKW für 1-3 Personen - 39 EUR pro Transfer
- Ankunftstransfer von dem Flughafen in Vilnius mit Kleinbus für 4-7 Personen - 65 EUR pro Transfer
- Abreisetransfer zum Chopin Flughafen in Warschau mit PKW für 1-3 Personen - 49 EUR pro Transfer
- Abreisetransfer zum Chopin Flughafen in Warschau mit Kleinbus für 4-7 Personen - 65 EUR pro Transfer
- Abreisetransfer zum Modlin Flughafen in Warschau mit PKW für 1-3 Personen - 115 EUR pro Transfer
- Abreisetransfer zum Modlin Flughafen in Warschau mit Kleinbus für 4-7 Personen - 149 EUR pro Transfer

B. VERLEIH

- Verleih der Trekking Fahrräder (*VDV, Kalkhoff*) mit 24-Gang Kettenschaltung von Shimano & Freilauf – sowie wasserdichten Radtasche für den hinteren Gepäckträger und Lenkertasche mit Kunststoffüberzug für GPS/Smartphone (*Ortlieb*) und Tachometer (1 x Buchung) – 89 EUR pro Person
- Verleih des Elektrorads/Pedelec (*VDV, Kalkhoff*) mit Bosch-Motor und Akku, 8-Gang Shimano Nexus Nabenschaltung & Freilauf sowie wasserdichten Radtasche für den hinteren Gepäckträger und Lenkertasche mit Kunststoffüberzug für GPS/Smartphone (*Ortlieb*) – 229 EUR pro Person
- Verleih der Helme (bitte schicken Sie uns Ihre Kopfgröße in Zentimetern oder Helmgröße: S, M, L, XL) – 10 EUR pro Person

C. VERPFLEGUNG:

- 4 x 3-Gänge Abendessen-Paket in den Hotels oder in örtlichen Restaurants (1 x Druskininkai, 1 x Gavrych Ruda, 1 x Goniadz, 1 x Warschau) – 155 EUR pro Person

D. UNTERBRINGUNG VOR UND/ODER NACH DER TOUR:

Hotel in Vilnius COMFORT HOTEL LT* oder dem entsprechend**

EZ 85 EUR pro Zimmer pro Nacht, inkl. Frühstück

DZ 95 EUR pro Zimmer pro Nacht, inkl. Frühstück

Hotel in Warschau METROPOL* oder dem entsprechend**

EZ 99 EUR pro Zimmer pro Nacht, inkl. Frühstück

DZ 110 EUR pro Zimmer pro Nacht, inkl. Frühstück

BEMERKUNGEN

- Ermäßigung Zusatzbett im Doppelzimmer – 15 %
- Minimale Gruppengröße zu Fixterminen – 4 Personen, zu anderen Terminen im Mai-September – 6 Personen.