

GEFÜHRTE RADTOUR VON LITAUEN NACH POLEN

(Vilnius-Trakai-Kurort Druskininkai- Nationalparks Dzūkija, Wigry & Biebrza – Suwalki - Augustow - Warschau)

10-tägige geführte kleine Rad-Gruppenreise von Vilnius nach Warschau (Code G6)

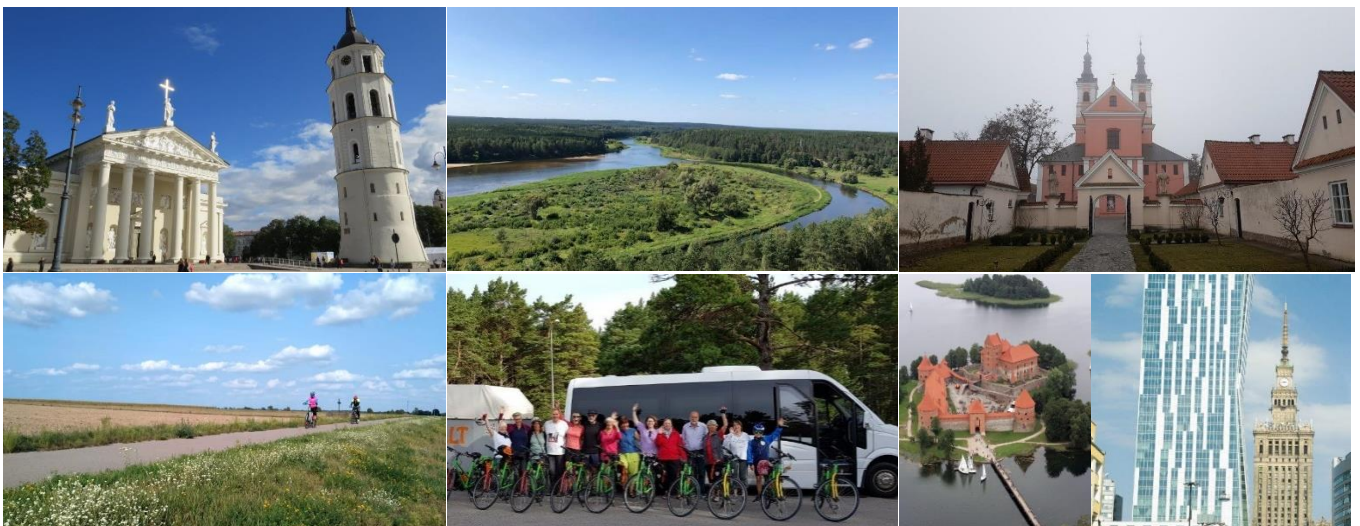


TOUR CODE:	SPRACHE *	ANREISE: (Freitag):	ABREISE: (Sonntag):	Paketpreis pro Person in EUR:
25/G6-1	EN	Juni 20	Juni 29	DZ 1799 EZ 2149
25/G6-2	EN	Juli 25	August 3	DZ 1799 EZ 2149
25/G6-3	EN	August 22	August 31	DZ 1799 EZ 2149

*Sprache des Reiseleiters / -er: EN - Englisch, DE - Deutsch.

**Tourbeginn zu anderen Terminen Mai-September ist ab 14 Personen möglich

Erkunden Sie das Grenzgebiet von Litauen und Polen, das Land der sanften Hügel, sandigen Ebenen, weiten Urwäldern und Flusstälern. Die Tour beginnt mit einem Rundgang in der litauischen Hauptstadt Vilnius und endet mit der Radtour in der polnischen Hauptstadt Warschau, beide Städte sind für ihre Altstadt berühmt, die in die UNESCO Liste der Weltkulturerbe eingetragen sind. Die Tour beinhaltet Kurort Druskininkai, Dzūkija Nationalpark in Litauen, Radfahrt um die Suwalkische Seenplatte herum mit Nationalparks Wigry und Biebrza in Polen. Wenn Sie in Masuren schon waren, sollten Sie hierher auch kommen. Es ist hier noch schöner. Erleben Sie eine Vielzahl der Städte, Dörfer und Landschaften, um eine hervorragende Einführung in die sehr unterschiedlichen Charaktere dieser beiden verschiedenen Länder zu erhalten, die im 16. und 18. Jahrhundert eine gemeinsame Geschichte hatten, die als polnisch-litauisches Reich bekannt war!



Ankunfts-/Abreise Flughäfen: Ankunft in Vilnius (Litauen) und Abreise von Warschau (Polen)

Konditionen der Radfahrt: wir bewerten diese Reise als leicht bis mittelschwer. Die Fahrradrouten verlaufen täglich vorwiegend auf verkehrsarmen Nebenstrassen und Radwegen zwischen 32 und 57 km jeden Tag mit der Möglichkeit an manchen Tagen wie Tag 3-4 (um den Kurort Druskininkai herum) und Tag 6 (Wigry See) mehr Kilometer zu radeln. Das Gelände ist die meiste Zeit der Tour flach bis auf ein paar Straßen mit einigen abgestuften Hügeln in Litauen (um Trakai herum und Route nach Druskininkai) und in Polen (Suwalkische Seenplatte und um Wigry See herum).

REISEROUTE (per Rad ~332 km, per Kleinbus 555 km)

1. Tag, Freitag (Litauen): VILNIUS

Ankunft in Vilnius, die Hauptstadt Litauens mit seiner über 600jährigen Geschichte. Individueller Transfer zu Ihrem Hotel (nicht inkl.), Willkommenstreffen und Begrüßung durch den Reiseleiter. Unterbringung für 2 Nächte im Hotel. ÜBERNACHTUNG: Vilnius; HOTEL: **COMFORT HOTEL LT***** oder ähnlich

2. Tag, Samstag (Litauen): VILNIUS & TRAKAI (per Rad ~23 km, per Kleinbus ~55 km)

Nach dem Frühstück folgt die Stadtbesichtigung in der Altstadt von Vilnius. Am Nachmittag Transfer nach Trakai, die alte Hauptstadt des litauischen Großfürstentums. Danach folgt die erste Fahrradtour auf sanften Hügeln um den See herum. Auf der Fahrt halten Sie in Trakai an, wo Sie die Wasserburg aus dem 14. Jh., die malerisch auf einer Insel im See Galve liegt, besichtigen können.

ÜBERNACHTUNG: Vilnius; HOTEL: **COMFORT HOTEL LT***** oder ähnlich

3. Tag, Sonntag (Litauen): Entlang Fluss Nemunas zum Kurort DRUSKININKAI (per Rad ~42 km, per Kleinbus ~113 km)

Transfer nach Merkinė. Es geht weiter per Rad nach Druskininkai, einen der besten Thermal- und Wellnessurlaubsort in Europa. Heutige Radetappe führt über Liškiava, für das dominikanische Klosterensemble aus dem 17.-18. Jh. am Ufer des Flusses Nemunas bekannt. Ankunft in Druskininkai, Unterbringung im Hotel für 2 Nächte. Nachmittagsausflug zum Grūtas-Park, der in Litauen eine einzigartige Bedeutung hat, der Ort, an dem alle unerwünschten Statuen von Lenin genommen wurden, nachdem Litauen seine Unabhängigkeit von der Sowjetunion wiedererlangte. Abendessen im Hotel (inklusive).

ÜBERNACHTUNG: Druskininkai; HOTEL: **REGINA***** oder ähnlich

4. Tag, Montag (Litauen): DZŪKIJA NATIONALPARK per Rad (per Rad ~42 km, per Kleinbus ~55 km)

Transfer am Vormittag zum Dzūkija Nationalpark, den größten Park in Litauen, der mit Pinienwäldern (90% des Territoriums) bewachsen und einer der 13 wilden PAN Parks in Europa ist. Hier beginnt unsere Radroute durch ethnographische Dörfer. Nachmittag frei im Kurort oder sie unternehmen eine Rundfahrt auf asphaltierten Radwegen in den Wäldern. ÜBERNACHTUNG: Druskininkai; HOTEL: **REGINA***** oder ähnlich

5. Tag, Dienstag (Litauen-Polen): Suwalkische Seenplatte & STADT Suwalki (per Rad ~47 km, per Kleinbus ~85 km)

Morgens Bustransfer nach Polen. Nachdem wir die Grenze überquert haben, radeln wir auf sanften Hügeln mit malerischen Ausblicken auf wunderschöne Seen und die polnische Landschaft. Der Wigry Nationalpark ist unser Ziel. Unterwegs besuchen wir Suwałki, die größte Stadt und Hauptstadt der historischen Region Suwałki. Unterbringung für 2 Übernachtungen im Hotel. Abendessen im Hotel (inklusive).

ÜBERNACHTUNG: Nationalpark Wigry; HOTEL: **NAD WIGRAMI***** oder ähnlich

6. Tag, Mittwoch (Polen): NATIONALPARK WIGRY (per Rad ~47 km)

Rundradtour auf markierten Wegen rund um den Wigry See, der mit 15 Inseln der größte, einer der tiefsten (73 m) und schönsten Seen in der Region Podlachien ist. Unterwegs erkunden Sie ein ehemaliges Kloster, das im 17. Jh. von den todbesessenen Mönchen des Kamaldolens erbaut wurde. Der gesamte Komplex mit einer Kirche und 17 Einsiedeleien liegt spektakulär auf einer Halbinsel im See.

ÜBERNACHTUNG: Nationalpark Wigry; HOTEL: **NAD WIGRAMI***** oder ähnlich

7. Tag, Donnerstag (Polen): STADT AUGUSTOW & KANAL (per Rad ~55 km, per Kleinbus ~67 km)

Heute verlassen wir den Nationalpark Wigry und radeln teilweise entlang der GreenVelo-Route nach Augustow. Unterwegs kommen wir an mehreren Seen und dem Augustow-Kanal vorbei. Augustow ist eine kleine, aber attraktive Stadt, das Tor zur Region Suwałki am Fluss Netta und dem Augustow-Kanal, der den Namen der Stadt trägt. Nach einem kurzen Bustransfer erreichen wir Goniadz. Unterbringung und Abendessen im Hotel (inklusive).

ÜBERNACHTUNG: Goniadz; HOTEL: **BARTLOWZINA***** oder ähnlich

8. Tag, Freitag (Polen): NATIONALPARK BIEBRZA & WARSCHAU (per Rad ~39 km, per Kleinbus ~180 km)

Der Morgen ist für die Radfahrt auf dem Königsweg (polnisch: Trakt Królewski) durch den Nationalpark Biebrza, der riesige und relativ unberührte Sümpfe mit einer einzigartigen Pflanzenvielfalt, seltenen Feuchtgebietsvögeln und Säugetieren wie Elche und Biber schützt, geplant. Am Nachmittag geht es mit dem Kleinbus nach Warschau, Hauptstadt Polens. Nach der Unterbringung im Hotel folgt die Führung durch die Warschauer Altstadt. Abendessen im örtlichen Restaurant (inklusive). ÜBERNACHTUNG: Warschau; HOTEL: **METROPOL***** oder ähnlich

9. Tag, Samstag (Polen): WARSCHAU MIT DEM FAHRRAD (per Rad ~36 km)

Auf dieser letzten morgendlichen Radtour der Reise erkunden wir Warschau über die Altstadt und den zentralen Bezirk hinaus. Wir fahren auf beiden Seiten der Weichsel durch viele Grünflächen Warschaus und vorbei an einigen kulturellen und historischen Sehenswürdigkeiten, die Sie am Nachmittag auf eigene Faust ohne Fahrrad besuchen können. Nach dem Mittagessen (nicht im Preis inbegriffen) geben Sie die Fahrräder und Ausrüstung ab und verabschieden sich von Ihrem Reiseleiter und Fahrer. Am Nachmittag haben Sie freie Zeit, um Warschau auf eigene Faust zu erkunden. ÜBERNACHTUNG: Warschau; HOTEL: **METROPOL***** oder ähnlich

10. Tag, Sonntag (Polen): Warschau. Frühstück im Hotel. Ende der Tour.

EINGESCHLOSSENE LEISTUNGEN:

- 9 Übernachtungen in den Hotels, inklusive alle Hotelgebühren
- Frühstück täglich
- 3 x Abendessen (3 Gänge; 1x Druskininkai, 1x Wigry, 1x Goniadz)
- 3-Gänge Abschiedsessen in Warschau
- Willkommentreffen mit Glas Bier oder Wein
- Mineralwasser zur Verfügung an den Radtagen
- Englisch sprechende Reiseleitung an den Tagen 2-9
- Fahrradverleih mit einer wasserdichten Radtasche (+Helm auf Anfrage / muss im Voraus gebucht werden)
- Alle Transfers im klimatisierten Kleinbus/Bus
- Gepäcktransportierung gemäß Reiseprogramm
- Führungen gemäß Reiseprogramm
- Eintritte in folgende Objekte: Grūtas Park mit sowjetischen Skulpturen, Wigry Kloster
- Eintrittsgebühr zum Wigry Nationalpark
- Individuelles Informationspaket (Stadtführer, Karten und Programm)

NICHT EINGESCHLOSSENE LEISTUNGEN:

- Ankunfts- und Abreisetransfers
- Mittag- und 4 x Abendessen
- Trinkgeld

ZUSATZLEISTUNGEN

A. VERLEIH

- Zuschlag für Verleih des Elektrorades (Bosch Fahrsystem) mit einer wasserdichten Radtasche – 199 EUR pro Person
- wasserdichte Lenkertasche mit Kunststoffhülle für GPS/Smartphone (Ortlieb) – 25 EUR

B. TRANSFERS VON/ZUM FLUGHAFEN:

- Ankunftstransfer von dem Flughafen in Vilnius mit PKW für 1-3 Personen - 55 EUR pro Transfer
- Ankunftstransfer von dem Flughafen in Vilnius mit Minivan für 4-7 Personen - 65 EUR pro Transfer
- Abreisetransfer zum Chopin Flughafen in Warschau mit PKW für 1-3 Personen - 55 EUR pro Transfer
- Abreisetransfer zum Chopin Flughafen in Warschau mit Minivan für 4-7 Personen - 85 EUR pro Transfer
- Abreisetransfer zum Modlin Flughafen in Warschau mit PKW für 1-3 Personen - 115 EUR pro Transfer
- Abreisetransfer zum Modlin Flughafen in Warschau mit Minivan für 4-7 Personen - 155 EUR pro Transfer

C. UNTERBRINGUNG VOR UND/ODER NACH DER TOUR:

Hotel in Vilnius COMFORT HOTEL LT* oder dem entsprechend**

EZ 89 EUR pro Zimmer pro Nacht, inkl. Frühstück und Stadtsteuer

DZ 99 EUR pro Zimmer pro Nacht, inkl. Frühstück und Stadtsteuer

Hotel in Warschau METROPOL* oder dem entsprechend**

EZ 119 EUR pro Zimmer pro Nacht, inkl. Frühstück

DZ 129 EUR pro Zimmer pro Nacht, inkl. Frühstück

BEMERKUNGEN

- Ermäßigung Zusatzbett im Doppelzimmer – 15 %
- Minimale Gruppengröße:
 - 6 Personen (zu 3 x Fixterminen)
 - 14 Personen (Tourbeginn zu anderen Terminen Mai-September auf Anfrage)
- Maximale Gruppengröße – 16 Personen mit einem Reiseleiter und 22 Personen mit 2 Reiseleitern!
- Sprache der Reiseleiter (für die Gruppen ab 8 Personen) oder Fahrer/Reiseleiter (Gruppen bis 7 Personen):
 - DE** – Deutschsprachiger Reiseleiter oder Fahrer/Reiseleiter,
 - EN** – Englischsprachiger Reiseleiter oder Fahrer/Reiseleiter,