

INDIVIDUELLE RADTOUR IN LETTLAND & ESTLAND

(Riga-Insel Saaremaa-Tallinn-Lahemaa-Tartu-Riga)
10-tägige individuelle/halbgeführte Radtour von/bis Riga (Code SG14)

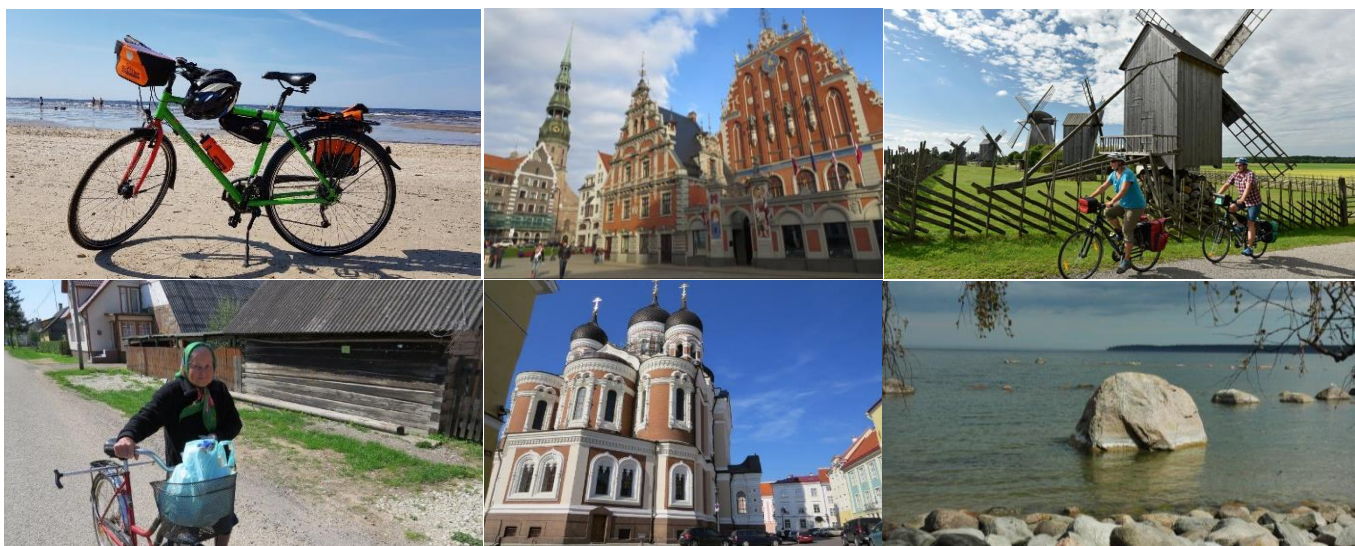


TOUR CODE:	Sprache*	TOUR beginnt - Freitag*	TOUR endet - Sonntag:	Preis pro Person in EUR:
25/SG14-01	EN	Mai 30	Juni 8	DZ 1525 EZ 2085
25/SG14-02	EN	Juni 6	Juni 15	DZ 1525 EZ 2085
25/SG14-03	EN	Juni 13	Juni 22	DZ 1595 EZ 2155
25/SG14-04	EN	Juni 20	Juni 29	DZ 1595 EZ 2155
25/SG14-05	DE	Juni 27	Juli 6	DZ 1595 EZ 2155
25/SG14-06	EN	Juli 4	Juli 13	DZ 1595 EZ 2155
25/SG14-08	DE	Juli 18	Juli 27	DZ 1635 EZ 2195
25/SG14-09	EN	Juli 25	August 3	DZ 1595 EZ 2155
25/SG14-10	DE	August 1	August 10	DZ 1595 EZ 2155
25/SG14-11	EN	August 8	August 17	DZ 1595 EZ 2155
25/SG14-12	EN	August 15	August 24	DZ 1595 EZ 2155

*Sprache der Stadtführer / -s: EN - Englischsprachig, DE - Deutschsprachig
**Tourbeginn zu anderen Terminen Mai-September ist ab 6 Personen möglich

Die Ostseeküste und Nationalparks Lettland und Estland bilden landschaftlich eine schöne Reise, inklusiv 2 Hauptstädte – Riga und Tallinn – mit deren Altstädten, die in die UNESCO Liste der Weltkulturgüter eingetragen sind. Die Tour beginnt in Riga, dann geht es durch Lettland und Estland im Norden mit Besuch der größten und schönsten estnischen Insel Saaremaa. Genießen Sie die Vielfalt der Städte, Dörfer und der Landschaft, erfahren Sie das gute Gefühl der Eigenschaften dieser ausgeprägten Schwesterländer.

Die Tour beginnt in Riga, wo Sie die detaillierten Karten mit einer Etappenbeschreibung bekommen werden. Am nächsten Tag wird Ihr Tourenrad für die erste Fahrt zum Badeort Jurmala bereit sein. Ihre Radwanderung wird als eine halbgeführte Radtour ausgeschrieben. Halbgeführt bedeutet, dass während der gesamten Tour (ausser Jurmala) unser Fahrer mit dem Kleinbus und Fahrradanhänger Sie begleiten wird; und Sie können an den geführten Stadtbesichtigungen (Riga & Tallinn) teilnehmen. Unser Fahrer wird jeden Tag Ihr Gepäck zu dem nächsten Zielhotel transportieren. Wenn Sie eine Panne haben, kümmert sich unser Fahrer drum. Wenn Sie während der Tour Probleme haben, können Sie den Fahrer oder unser Büro kontaktieren.





Konditionen der Radfahrt: wir bewerten diese Reise als moderat. Die Fahrradrouten verlaufen täglich vorwiegend auf verkehrsarmen Strassen und Radwegen mit einigen Abschnitten auf stärker befahrenen Straßen wie am 3. Tag (Ragana-Sigulda). Die Fahrradstrecken sind zwischen 20 und 57 km jeden Tag mit der Möglichkeit an manchen Tagen wie Tag 2 (Erkundung des Kurortes Jurmala), Tag 5 (Abstecher auf der Insel Saaremaa), Tag 7 (mehr Abstecher auf der Rundstrecke im Lahemaa Nationalpark) und Tag 8 (zusätzliche Entfernung Richtung Tartu) die Strecken zu verlängern. Das Gelände ist abwechslungsreich und führt mit ein paar sanften Hügeln an manchen Radtagen (ein paar steile Anstiege in der Region Otepää und im Gauja-Tal) und die meiste Zeit der Tour ist flach. Die Tour geht durch zwei baltische Staaten – Lettland & Estland, und beinhaltet daher einige lange Minibustransfers zwischen den interessantesten Radetappen und den Hauptstädten. Unsere Stadtrundgänge in den Hauptstädten, Riga und Tallinn, verlaufen auf Kopfsteinpflasterstraßen.

Ankunfts-/Abreiseflughafen: Riga (Lettland)

REISEROUTE

(per Rad ca. 331 km, per Kleinbus/Bus ca. 1150 km, per Schiff ca. 12 km)

1. Tag, Freitag: RIGA

Ankunft in Riga. Individueller Transfer zu Ihrem Hotel (nicht inklusive), wo Sie an der Rezeption das Informationspaket (mit Karten und detaillierter Beschreibung) bekommen werden. Unterbringung im Hotel.

ÜBERNACHTUNG: Riga;

HOTEL: WELLTON RIVERSIDE SPA

HOTEL**** oder ähnlich

2. Tag, Samstag (Lettland): RIGA & BADEORT JURMALA, Lettland (per Rad ca. 30 km, mit dem Zug ca. 25 km)

Nach dem Frühstück können Sie an der geführten Stadtführung in der Altstadt von Riga, mittelalterliche Hansestadt, die für seine Jugendstil-Bauten berühmt ist, teilnehmen. Am Nachmittag können Sie Riga auf eigene Faust erkunden oder auf dem Fahrradweg bis Jurmala (der bekannteste Badeort Lettlands - für seine endlosen weißen Strände, Heilschlamm und Mineralwasser bekannt) radeln. Wir empfehlen Ihnen, die Gelegenheit zu nutzen, im Meer zu baden und am Strand entlang zu radeln - es lohnt sich! Am Abend fahren Sie mit dem Zug zurück nach Riga (30 Min; nicht inkl.).

ÜBERNACHTUNG: Riga;

HOTEL: WELLTON RIVERSIDE SPA HOTEL**** oder ähnlich

3. Tag, Sonntag (Lettland): Riga & GAUJA Nationalpark (per Rad ~40 km, per Kleinbus ~50 km)

Transfer nach Saulkrasti, wo Sie das Lettische Fahrradmuseum besuchen können. Sie beginnen die Radfahrt nach Sigulda, den beliebten Urlaubsort in Lettland, im Tal des Gauja Flusses. Radtour durch den Gauja Nationalpark. Genießen auf der Fahrt die Ausblicke auf das Gauja-Flusstal mit der Gutmannshöhle, die Burg Turaida und die älteste Kirche Lettlands in Krimulda (gebaut 1205). Ankunft in Sigulda, Unterbringung und Abendessen auf Wunsch im Hotel.

ÜBERNACHTUNG: Sigulda;

HOTEL: SIGULDA*** oder ähnlich



4. Tag, Montag (Lettland-Estland): SIGULDA-SAAREMAA (per Rad ~38 km, per Kleinbus ~305 km, per Schiff 6 km)

Am Morgen Transfer zur größten estnischen Insel Saaremaa, die alles das Beste von der alten Estland erhalten hat. Mit wenig Verkehr und flachen Straßen bietet Saaremaa die perfekte ländliche Umgebung zum Radfahren. Fahren Sie auf malerischen Straßen entlang der Ostseeküste bis zum Dorf Angla, wo sich Windmühlen befinden. Transfer nach Mändjala oder Kuressaare, Unterbringung für 2 Nächte im Hotel an der Küste. Abendessen auf Wunsch im Hotel.

ÜBERNACHTUNG: Kuressaare;

HOTEL: **JOHAN SPA***** oder ähnlich

5. Tag, Dienstag (Estland): INSEL SAAREMAA (per Rad ~46 km, per Kleinbus ~40 km)

Genießen Sie eine Tagesfahrt über die wilde Schönheit der Insel Saaremaa - Sorve Halbinsel, für ihr Leuchtturm bekannt. Sie können den Tag mit Besuch der Kuressaare, Hauptstadt von Saaremaa, wo sich die Bischofsburg aus dem 13. Jh. - eine der besterhaltenen mittelalterlichen Burgen im Baltikum befindet, enden. Abendessen auf Wunsch im Hotel oder im örtlichen Restaurant in Kuressaare.

ÜBERNACHTUNG: Kuressaare;

HOTEL: **JOHAN SPA***** oder ähnlich

6. Tag, Mittwoch (Estland): SAAREMAA & TALLINN (per Rad ca. 30 oder 40 km, per Kleinbus ca. 210 km, per Schiff 6 km)

Am Morgen fahren Sie zum Kaali Meteoritenkrater, der auf der weltweit riesigen Kraterliste aufgeführt ist, und es ist die seltenste Art Naturwunder in Estland. Auf der Fahrt halten Sie in Kuressaare, Hauptstadt von Saaremaa, an. Transfer mit dem Bus nach Tallinn. Ankunft in Tallinn am Nachmittag, Unterbringung. Dann folgt die Stadtführung in der Altstadt von Tallinn.

ÜBERNACHTUNG: Tallinn;

HOTEL: **HESTIA ILMARINE******* oder ähnlich

7. Tag, Donnerstag (Estland): Nationalpark LAHEMAA (per Rad ca. 59 km, per Kleinbus 100 km)

Kurzer Transfer zu einem der beliebtesten Naturparks in Estland, den Lahemaa Nationalpark, wo riesige Wälder, Feuchtgebiete und viele Fahrrad- und Wanderwege sind. Der Nationalpark Lahemaa bietet ein Zuhause für zahlreiche Vögel und Tiere und eine reichhaltige Vielfalt der Fauna. Unterbringung und Abendessen auf Wunsch im Hotel.

ÜBERNACHTUNG: Sagadi;

HOTEL: **SAGADI***** oder ähnlich

8. Tag, Freitag (Estland): entlang der Russischen Grenze & Peipussee nach TARTU (per Rad ca. 50 km, per Kleinbus ca. 160 km)

Transfer am Morgen nach Mustvee, wo die heutige Radtour beginnt und entlang dem Peipus See bis nach Varnja führen wird. Peipussee, der Viertgrößte See Europas, der zwischen Estland und Russland liegt. Auf der Strecke passieren wir viele Fischerdörfer. Danach Transfer nach Tartu, die Universitätsstadt Estlands (Universität war im Jahr 1632 gegründet). Unterbringung und Abendessen auf Wunsch im Hotel.

ÜBERNACHTUNG: Tartu;

HOTEL: **DORPAT***** oder ähnlich

9. Tag, Samstag (Estland-Lettland): OTEPÄÄ ("Estnische Schweiz") – RIGA (per Rad ca. 28 km, per Kleinbus ca. 285 km)

Kurzer Transfer in die Stadt Otepää. Man kann hier in den netten Orten, in der sogenannten estnischen Schweiz, mit vielen Seen die Sommerferien wunderbar verbringen. Beginn der Radtour ist in Otepää und führt bis Sangaste, wo das berühmte romantische Schloss aus dem 19. Jh. steht. Transfer nach Lettland, wo ihr Ziel ist Riga. Auf dem Weg halten Sie in Cesis an, wo Sie die mittelalterliche Altstadt besichtigen können. Unterbringung im Hotel.

ÜBERNACHTUNG: Riga;

HOTEL: **HESTIA JUGEND******* oder ähnlich

10. Tag, Sonntag (Lettland): RIGA

Individuelle Abreise nach dem Frühstück. Sie können Ihren Aufenthalt in Lettland verlängern; Bitte fragen Sie nach den Details.

INGESCHLOSSENE LEISTUNGEN:

- 9 Übernachtungen in 3-4* Hotels, inklusive alle Hotelgebühren
- Täglich Frühstück
- Alle Transfers laut Programm im klimatisierten Kleinbus
- Gepäcktransportierung gemäß Reiseprogramm
- Stadtführungen in Riga und Tallinn (Eintritt – auf eigene Faust)
- Fährenticket zur/von Insel Saaremaa
- Notrufnummer von dem Reisebüro (auf Englisch und Deutsch)
- Individuelles Informationspaket (Stadtführer, Karten und Tourbeschreibung)
- GPS-Daten

NICHT INGESCHLOSSENE LEISTUNGEN:

- Ankunfts- und Abreisetransfers
- Mittagessen und Abendessen
- Fahrradverleih
- Eintritt in die Objekte
- Trinkgeld

ZUSATZLEISTUNGEN

A. VERLEIH

- Verleih der Trekking Fahrräder (VDV) mit 24-Gang Shimano Kettenschaltung & Freilauf, sowie einer wasserdichten Radtasche für den hinteren Gepäckträger + Lenkertasche mit Kunststoffüberzug für GPS/Smartphone (Ortlieb) und Tachometer (1 x Buchung) – 129 EUR pro Person
- Verleih des Elektrorades/Pedelec mit Bosch Fahrsystem (VDV) 8-Gang Shimano Nexus Nabenschaltung & Freilauf sowie einer wasserdichten Radtasche für den hinteren Gepäckträger + Lenkertasche mit Kunststoffüberzug für GPS/Smartphone (Ortlieb) – 279 EUR pro Person
- Verleih der Helme (bitte schicken Sie uns Kopfumfang in cm oder Helmgrösse: S, M, L, XL) – 10 EUR pro Person

B. TRANSFERS (20% Zuschlag für Spät- und Frühstunden von 23:00-07:00):

- Ankunfts- oder Abreisetransfer mit PKW (1-3 Personen) – 59 EUR pro Transfer
- Ankunfts- oder Abreisetransfer mit Kleinbus (4-7 Personen) – 79 EUR pro Transfer

C. VERPFLEGUNG:

- 5 x 3-Gänge Abendessen-Paket in den Hotels ausser Riga & Tallinn (1 x Sigulda, 2 x Kuressaare, 1 x Sagadi, 1 x Tartu) – 199 EUR pro Person

D. UNTERBRINGUNG VOR /ODER NACH DER TOUR:

Hotel in Riga WELLTON RIVERSIDE SPA HOTEL** / HESTIA JUGEND**** oder dem entsprechend**

EZ 109 EUR pro Zimmer pro Nacht, inkl. Frühstück

DZ 119 EUR pro Zimmer pro Nacht, inkl. Frühstück

BEMERKUNGEN

- Ermäßigung Zusatzbett im Doppelzimmer – 15 %
- Minimale Gruppengrösse zu Fixterminen – 4 Personen, zu anderen Terminen im Mai-September – 6 Personen.