

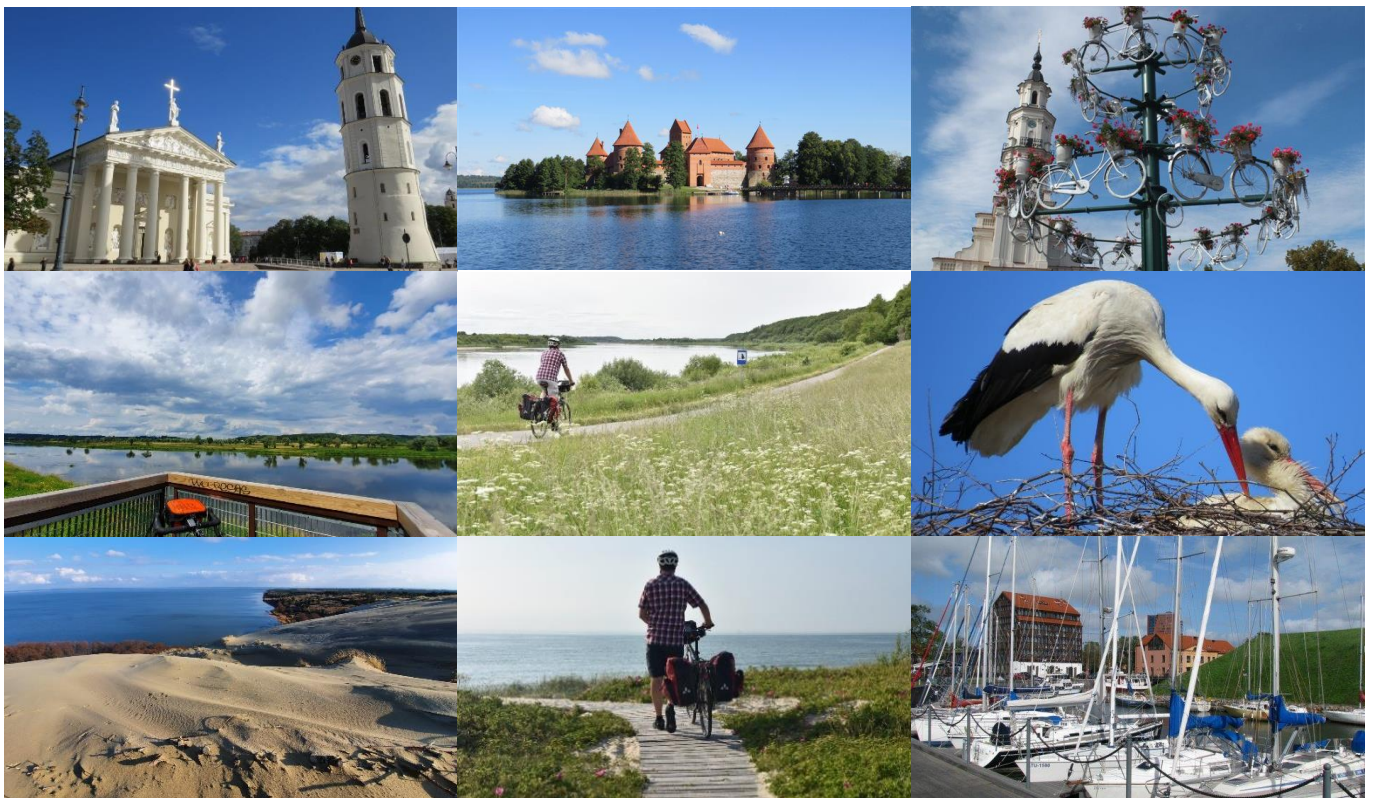
# RADTOUR IN LITAUEN

## – von der Hauptstadt zu der Ostseeküste

### Vilnius – Kurische Nehrung– Klaipėda / Memel

8 Tage individuelle Radtour von Vilnius bis Klaipėda/Memel (code: SG2)

*Radfahrt von Vilnius durch die wechselhafte Landschaft und Städte. Diese Route führt die Radfahrer durch eine wenig bekannte Ecke Europas. Die Tour beginnt in der Hauptstadt Vilnius, die wegen ihrer jüdischen Kultur als "Jerusalem" des Nordens bekannt ist. Die Fahrradrouten führt zuerst nach Trakai und zu der Inselburg aus dem 14. Jh., bevor sie Richtung Kaunas, einer ehemaligen litauischen Hauptstadt, fahren. Folgen Sie dem Fluss Nemunas von Kaunas bis zur Küste und überqueren Sie einzigartiges Kurisches Haff mit dem Schiff zum wunderschönen Ferienort, Nida, wo Sie 1 Nacht übernachten werden. Es lohnt sich, eine zusätzliche Nacht in Nida zu buchen, da es der perfekte Ort für einen erholsamen Urlaub am Meer ist oder erkunden Sie zu Fuß, per Fahrrad oder Kanu die einzigartige Umgebung, Geologie, Vogelwelt usw. Abschließend radeln Sie entlang der Landzunge, um ihre Schätze zu erkunden, bevor Sie mit der Fähre zurück übers Haff zur historischen Küstenstadt Klaipėda (früher als Memel bekannt) fahren, die über reiche Geschichte seit dem 13. Jh. verfügt. Heutzutage ist es eine lebhaftere, moderne Stadt mit einer großen Auswahl Cafés und Restaurants und vielen jährlichen Festivals, z. Jazz, Folklore.*



**Charakteristik:** Wir bewerten diese Reise als moderat. Sie fahren auf verkehrsarmen Landstraßen, nur wenige Strecken sind auf verkehrsreichen Hauptstraßen, und Radwegen von 33 bis 76 km täglich. An manchen Radtagen rund um Vilnius–Trakai und auf der Kurischen Nehrung ist das Gelände abwechslungsreich und hügelig, sonst die meiste Zeit der Tour ist flach. Die Tour deckt das ganze Land von der Hauptstadt bis zur Ostseeküste ab und beinhaltet daher einige Fahrten mit öffentlichen Bussen, die mit speziellen Fahrradträgern ausgestattet sind, oder (bei größeren Gruppen) Kleinbustransfers an den Stellen, wo eine sichere Fahrradinfrastruktur fehlt.

**Anreise- und Abreiseinformation:** Ankunft in Vilnius oder Kaunas (100 km von Vilnius) und Abreise von Klaipėda (mit der Fähre) oder Palanga (Flugzeug) oder mit dem Zug nach Vilnius oder Kaunas und von dort fliegen.

## REISEROUTE

(per Rad ~316 km, per Bus ~3 Std., per Schiff ~14 km)

### 1. Tag: VILNIUS

Ankunft in Vilnius, Hauptstadt von Litauen seit über 600 Jahren. Individueller Transfer zu Ihrem Hotel (nicht inklusiv).

Unterbringung im Hotel.

ÜBERNACHTUNG in zentral gelegenem 3\* Hotel in Vilnius

### 2. Tag: VILNIUS-TRAKAI (~ 14+39= 52 km)

Übernahme der Leihräder im Hotel (wenn vorbestellt wurde). Dann können Sie an einer 2-stündigen geführten Fahrradtour zu den Highlights von Vilnius: Ikonische Wahrzeichen und versteckte Schätze teilnehmen (14 km). Am Nachmittag Radfahrt nach Trakai, in die ehemalige Hauptstadt des litauischen Fürstentums, wo Sie die inmitten des Galvė-Sees Ende des 14. Jh. gebaute Burg besichtigen können. Ankunft in Trakai, Unterbringung im Hotel.

ÜBERNACHTUNG in zentral gelegenem Gasthaus in Trakai

### 3. Tag: TRAKAI-ELEKTRĖNAI-KAUNAS (per Rad ~45 oder 60 km, per Bus ~1 Std.)

Optionale Hin- und Rückfahrt mit dem Fahrrad am Morgen um den See Galvė, um das schöne Užutrakis-Herrenhaus und die malerische Aussicht auf die Inselburg Trakai zu sehen (15 km). Radfahren auf den bildreichen Wegen durch das Land der Seen und Hügel. Sie beenden die Radfahrt in Elektrėnai, wo sich das stärkste Wärmekraftwerk in Litauen befindet. Nehmen Sie einen öffentlichen Bus mit Fahrradträgern oder einen privaten Kleinbustransfer (inklusive) für eine einstündige Fahrt nach Kaunas, die zweitgrößte Stadt Litauens, die auch zeitliche Hauptstadt des Landes in den Jahren 1919-1939 war. Ankunft in Kaunas, Unterbringung im Hotel.

ÜBERNACHTUNG in zentral gelegenem 4\* Hotel in Kaunas

### 4. Tag: KAUNAS-ZAPYŠKIS-PANEMUNĖ BURG (~ 76 km)

Am Morgen können Sie die Altstadt von Kaunas besichtigen. Dann radeln Sie entlang der Memel nach Mikytai, dort setzen Sie per Fähre über den Fluss Vilkyja. Weiterfahrt entlang des Flusses zur eindrucksvollen Panemunė Burg (16.-17. Jh.) Auf der Strecke werden Sie Fluss Dubysa überqueren und an dem Veliuona Hügel, der als Grab des Grossfürsten Gediminas anerkannt ist, und Raudone Burg vorbei radeln. Ankunft in Panemunė Burg, Unterbringung im Gasthaus.

ÜBERNACHTUNG in dem Gasthaus der Panemunė Burg

### 5. Tag: PANEMUNĖ BURG -JURBARKAS- ŠILUTĖ/Heydekrug (~ 37 km, per Bus ~1 Std. 40 min)

Weiterfahrt Fluss Memel entlang nach Jurbarkas. Von Jurbarkas radeln Sie Richtung Smalininkai. Hier verlief die Grenze zwischen Litauen und den Gebieten des Deutschen Ordens und befand sich eine Zollstation. Von dort nehmen Sie einen öffentlichen Bus mit Fahrradträgern nach Šilutė (inklusive). Ankunft in Šilutė, Unterbringung im Hotel.

ÜBERNACHTUNG in zentral gelegenem 3\* Hotel in Šilutė

### 6. Tag: ŠILUTĖ/Heydekrug –VENTĖ-NIDA/Nidden (ca. 33 km + Schiff nach Nida)

Am Morgen geht es per Rad zur Winderburger Ecke, wo Sie den Leuchtturm aus dem 19. Jh. und die ornithologische Vogelstation besuchen können. Diese Region ist als ein Land der Störche bekannt und der Weiße Storch ist als Nationalvogel Litauens bekannt. Schiffsfahrt über das Kurische Haff nach Nida. Ankunft in Nida (Nidden), den größten Ort auf der



Kurischen Nehrung und einen der schönsten Kurorte in Litauen. Es lohnt sich, eine zusätzliche Nacht in Nida zu buchen, Unterbringung im Hotel.

ÜBERNACHTUNG in zentral gelegenem 3\* Hotel in Nida

**7. Tag: Entlang der Sanddünen der Kurischen Nehrung NIDA/Nidden-KLAIPĖDA/Memel (ca. 58 km)**

Erkunden Sie Nida bei der Radfahrt oder Wanderung entlang der Sanddünen des Kurorts Nida (Nidden). Die alte Architektur der Fischerhäuser fasziniert durch ihren eigentümlichen Stil und ihre Authentizität. Besuchen Sie die bekanntesten Objekte in Nida (Nidden) - das Thomas-Mann-Haus, die Bernsteingalerie, die Hohe Düne (nicht inklusive). Folgen Sie dem asphaltierten Radweg des „Küstenradwegs“, das Sie durch die Kurische Nehrung bis Klaipėda führen wird. Sie können auf dem Weg an den “Toten Dünen” bei Pervalka (Perwelk) anhalten. Hinaufklettern lohnt es sich mit einem Atemberaubenden Ausblick von Nehrung und Ostsee. Besichtigen Sie die Kolonie der Kormorane und der Reiher in der Nähe von Juodkrantė (Schwarzort). Auf dem Hexenberg sollte der Besuch auch nicht fehlen. Hier sind viele bizarre Holzfiguren der litauischen Sagenwelt, die von den berühmten Künstlern gemacht wurden zu sehen. Entspannen Sie sich am Meer, baden in der Ostsee und tanken die Sonne an den goldenen Stränden. Ankunft in Smiltynė (Sandkrug) und Fährüberfahrt in die Altstadt von Klaipėda (Memel)(nicht inklusive) und Radfahrt zu Ihrem Hotel. Unterbringung und Abendessen auf Wunsch im Hotel.

ÜBERNACHTUNG in zentral gelegenem 3\* Hotel in Klaipėda

**8. Tag: KLAIPEDA.**

Frühstück im Hotel. Ende der Tour.

**TOURPREISE 2025:**

**HOCHSAISON (wenn man die Tour von 25.06-26.08.2025 beginnt)**

Preis pro Person in DZ - 895 EUR

Preis pro Person in EZ - 1335 EUR (Einzelzimmer-Zuschlag – 440 EUR)

Zuschlag, wenn Person alleine reist

- 20 EUR (wenn das regelmässige Schiff über das Kurische Haff am 6. Tag fahren wird) oder
- 150 EUR (wenn ein extra Schiff für die Fahrt übers Kurische Haff am 6. Tag gebucht sein wird)

**NEBENSAISON (wenn man die Tour von 01.05-24.06.2025, 27.08.-30.09.2025 beginnt)**

Preis pro Person in DZ – 850 EUR

Preis pro Person in EZ – 1245 EUR (Einzelzimmer-Zuschlag – 395 EUR)

Zuschlag, wenn Person alleine reist

- 20 EUR (wenn das regelmässige Schiff über das Kurische Haff am 6. Tag fahren wird) oder
- 150 EUR (wenn ein extra Schiff für die Fahrt übers Kurische Haff am 6. Tag gebucht sein wird)

EINGESCHLOSSENE LEISTUNGEN:	Nicht eingeschlossene Leistungen:
<ul style="list-style-type: none"> <li>- 5 Nächte in den 3-4* Hotels</li> <li>- 2 Nächte in den Gasthäusern</li> <li>- Alle Hotelgebühren</li> <li>- Frühstück täglich</li> <li>- Bustickets Elektrėnai-Kaunas &amp; Smalininkai-Šilutė oder im Fall einer größeren Gruppe (ab 6 Personen) – Minivan- /Kleinbustransfers</li> <li>- 2-stündige geführte Radtour zu den Highlights von Vilnius</li> <li>- Schiffsfahrt über das Kurische Haff</li> <li>- Individueller Infopakete (Stadtführer, Karten und Tourbeschreibung)</li> <li>- GPS-Daten</li> </ul>	<ul style="list-style-type: none"> <li>- Ankunfts- und Abreisetransfers</li> <li>- Gepäcktransport</li> <li>- Mittag &amp; Abendessen</li> <li>- Fahrradverleih</li> <li>- örtliche Fähren in Vilkija und Klaipėda</li> <li>- Eintrittspreise</li> <li>- Trinkgeld</li> </ul>

**ZUSATZLEISTUNGEN:**

**A. VERLEIH**

- **Verleih der Trekking Fahrräder (VDV oder KTM)** mit 8-Gang Shimano Nexus Nabenschaltung oder 24-Gang Shimano Kettenschaltung (wahlweise) – 159 EUR pro Person (an den Tagen 2-7); 17 EUR für Zusatztag\*
- **Verleih des E-bikes / Pedelec mit Bosch Fahrsystem (VDV)** – 299 EUR pro Person (an den Tagen 2-7); 30 EUR für Zusatztag\*
- **Verleih von Carbon-Gravel-Bike (SILVERBACK Siabło CF)** – 330 EUR pro Person (an den Tagen 2-7), 30 EUR für Zusatztag\*

- **Verleih des cyclecross Fahrrades oder Gravel-Bike (Aluminium)** – 199 EUR pro Person (an den Tagen 2-7), 22 EUR für Zusatztag\*
- **Verleih von 2 wasserdichten Radtaschen** (*Ortlieb, Gesamtvolumen – 40 Liter*) für den hinteren Gepäckträger (Trekking Fahrrad oder E-bike/Pedelec) – 29 EUR pro Fahrrad (an den Tagen 2-7); 5 EUR für Zusatztag
- **Verleih von 2 wasserdichten Radtaschen** (*Ortlieb, Gesamtvolumen – 40 Liter*) inklusive Montage eines Gepäckträgers an Gravel- oder Cyclocross-Fahrräder – 49 EUR pro Fahrrad (an den Tagen 2-7); 5 EUR für Zusatztag
- **Verleih der Helme** (Grösse S, M, L, XL) – 10 EUR pro Person, 1 EUR für Zusatztag
- **Verleih des Fahrradtachometers** (*min. 4 Funktionen*) und dessen Montierung aufs Fahrrad – 10 EUR pro Fahrrad

**\*inklusive zusätzliche Ausrüstung und Leistungen:**

- wasserdichte Lenkertasche mit Karten/smartphone Halter (*Ortlieb*)
- Werkzeugset mit Ersatzschläuchen (1 Werkzeugset pro Buchung)
- Anlieferung der Fahrräder zum Hotel in Vilnius/Ablieferung vom Hotel in Klaipėda

**B. TRANSFERS** (20% Zuschlag für Spät- und Frühstunden von 23:00-07:00):

- **Ankunftstransfer mit PKW** (bis zu 3 Personen) – 55 EUR pro Transfer von Flughafen in Vilnius
- **Ankunftstransfer mit Minivan** (bei 4-7 Personen) – 65 EUR pro Transfer von Flughafen in Vilnius
- **Abreisetransfer mit PKW** (bis zu 3 Personen) – 69 EUR pro Transfer (Flughafen in Palanga) oder 49 EUR pro Transfer (Busbahnhof/Bahnhof/der zentrale Fährhafen in Klaipėda);
- **Abreisetransfer mit Minivan** (bei 4-7 Personen) – 99 EUR pro Transfer (Flughafen in Palanga) oder 69 EUR pro Transfer (Busbahnhof/Bahnhof/der zentrale Fährhafen in Klaipėda);
- **Busticket Klaipėda-Vilnius oder Vilnius-Klaipėda** – 49 EUR pro Person (+5 EUR für Platzreservierung für den Fahrrad)
- **Zugticket Klaipėda-Vilnius oder Vilnius-Klaipėda** – 49 EUR pro Person in der 2. Klasse oder 59 EUR pro Person in der 1. Klasse (+24 EUR für den Fahrrad, aber nur in der 2. Klasse)

**C. GEPÄCKTRANSPORT**

- **Gepäcktransportierung vom Hotel zum Hotel** (Vilnius-Trakai, Trakai-Kaunas, Kaunas-Panemunė, Panemunė-Šilutė, Šilutė-Schiff-Nida, Nida-Klaipėda) – 899 EUR für die Gruppe (bis zu 8 Personen)
- Gepäcktransport von dem Hotel in Vilnius zum Hotel in Klaipėda (direkt) – 55 EUR pro Koffer/Tasche bis zu 20 kg

**D. VERPFLEGUNG**

- 5 x 3-Gänge Abendessen-Paket in allen Orten außer Vilnius & Trakai – 189 EUR pro Person

**ANDERE PREISE & BEDINGUNGEN:**

- Mindestteilnehmerzahl – 1 Person.
- Tourbeginn ist jeden Tag vom 1. Mai bis zum 30. September 2025 möglich.
- 15% Provision von dem Paketpreis bei Verwendung des Zustellbetts im Doppelzimmer.