

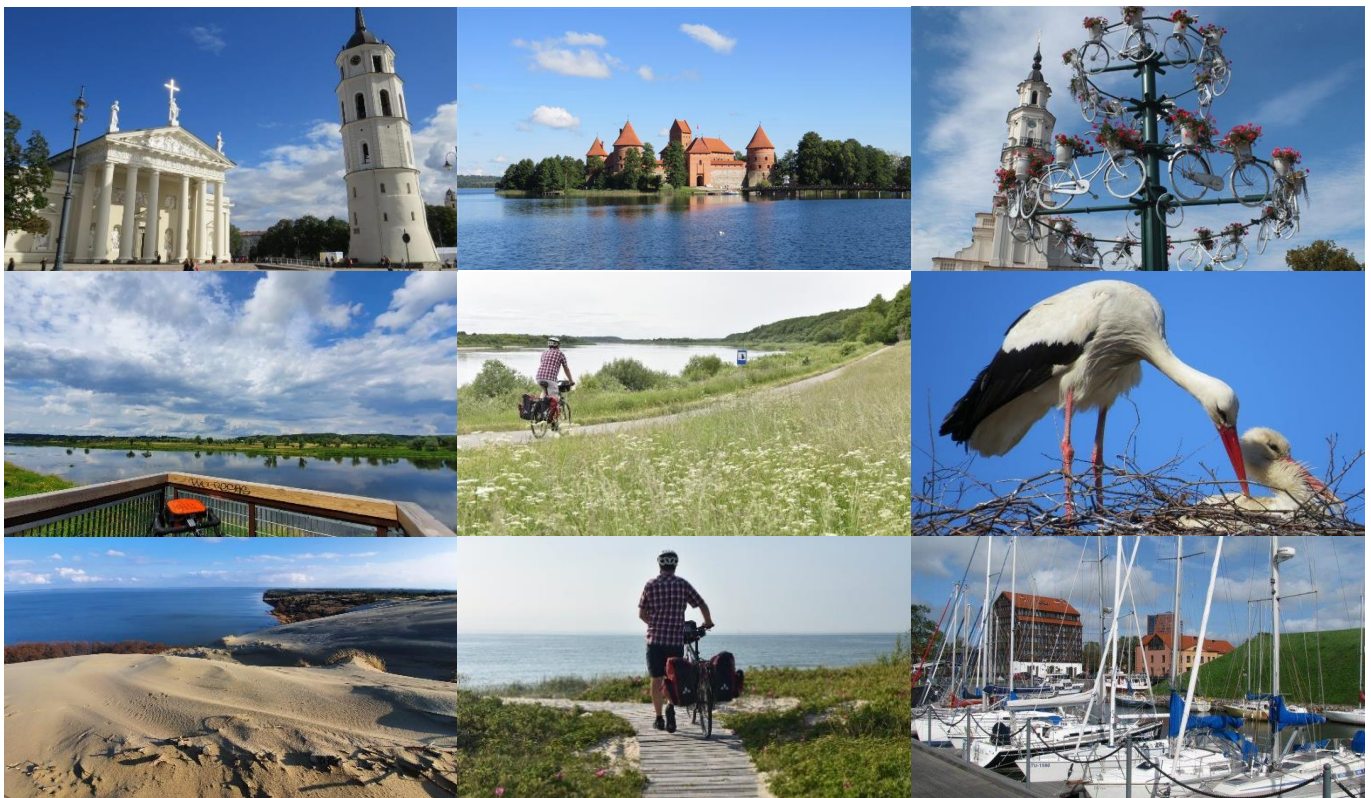
RADTOUR IN LITAUEN

– von der Hauptstadt zu der Ostseeküste

Vilnius – Kurische Nehrung– Klaipėda / Memel

9 Tage individuelle Radtour von Vilnius bis Klaipėda/Memel (code: SG2)

Radfahrt von Vilnius durch die wechselhafte Landschaft und Städte. Diese Route führt die Radfahrer durch eine wenig bekannte Ecke Europas. Die Tour beginnt in der Hauptstadt Vilnius, die wegen ihrer jüdischen Kultur als "Jerusalem" des Nordens bekannt ist. Die Fahrradrouten führt zuerst nach Trakai und zu der Inselburg aus dem 14. Jh., bevor sie Richtung Kaunas, einer ehemaligen litauischen Hauptstadt, fahren. Folgen Sie dem Fluss Nemunas von Kaunas bis zur Küste und überqueren Sie einzigartiges Kurisches Haff mit dem Schiff zum wunderschönen Ferienort, Nida, wo Sie 2 Nächte übernachten werden. Es ist der perfekte Ort für einen erholsamen Urlaub am Meer oder erkunden Sie zu Fuß, per Fahrrad oder Kanu die einzigartige Umgebung, Geologie, Vogelwelt usw. Abschließend radeln Sie entlang der Landzunge, um ihre Schätze zu erkunden, bevor Sie mit der Fähre zurück übers Haff zur historischen Küstenstadt Klaipėda (früher als Memel bekannt) fahren, die über reiche Geschichte seit dem 13. Jh. verfügt. Heutzutage ist es eine lebhaftere, moderne Stadt mit einer großen Auswahl Cafés und Restaurants und vielen jährlichen Festivals, z. Jazz, Folklore.



Charakteristik: Wir bewerten diese Reise als moderat. Sie fahren auf verkehrsarmen Landstraßen, nur wenige Strecken sind auf verkehrsreichen Hauptstraßen, und Radwegen von 33 bis 76 km täglich. An manchen Radtagen rund um Vilnius–Trakai und auf der Kurischen Nehrung ist das Gelände abwechslungsreich und hügelig, sonst die meiste Zeit der Tour ist flach. Die Tour deckt das ganze Land von der Hauptstadt bis zur Ostseeküste ab und beinhaltet daher einige Fahrten mit öffentlichen Bussen, die mit speziellen Fahrradträgern ausgestattet sind, oder (bei größeren Gruppen) Kleinbustransfers an den Stellen, wo eine sichere Fahrradinfrastruktur fehlt.

Anreise- und Abreiseinformation: Ankunft in Vilnius oder Kaunas (100 km von Vilnius) und Abreise von Klaipėda (mit der Fähre) oder Palanga (Flugzeug) oder mit dem Zug nach Vilnius oder Kaunas und von dort fliegen.

REISEROUTE

(per Rad ~311 km oder 326 km, per Bus ~3 Std., per Schiff ~14 km)

1. Tag, Sonntag: VILNIUS

Ankunft in Vilnius, Hauptstadt von Litauen seit über 600 Jahren. Individueller Transfer zu Ihrem Hotel (nicht inklusiv). Unterbringung im Hotel.

ÜBERNACHTUNG: Vilnius; HOTEL:

COMFORT HOTEL LT*** oder ähnlich

2. Tag, Montag: VILNIUS-TRAKAI (~14+39= 52 km)

Übernahme der Leihräder im Hotel (wenn vorbestellt wurde). Dann können Sie an einer 2-stündigen geführten Fahrradtour zu den Highlights von Vilnius: Ikonische Wahrzeichen und versteckte Schätze teilnehmen (14 km). Am Nachmittag Radfahrt nach Trakai, in die ehemalige Hauptstadt des litauischen Fürstentums, wo Sie die inmitten des Galvė-Sees Ende des 14. Jh. gebaute Burg besichtigen können. Ankunft in Trakai, Unterbringung im Hotel.

ÜBERNACHTUNG: Trakai; GASTHAUS: VIVA TRAKAI oder ähnlich

3. Tag, Dienstag: TRAKAI-ELEKTRĖNAI-KAUNAS (per Rad ~45 oder 60 km, per Bus ~1 Std.)

Optionale Hin- und Rückfahrt mit dem Fahrrad am Morgen um den See Galvė, um das schöne Užutrakis-Herrenhaus und die malerische Aussicht auf die Inselburg Trakai zu sehen (15 km). Radfahren auf den bildreichen Wegen durch das Land der Seen und Hügel. Sie beenden die Radfahrt in Elektrėnai, wo sich das stärkste Wärmekraftwerk in Litauen befindet. Nehmen Sie einen öffentlichen Bus mit Fahrradträgern oder einen privaten Kleinbustransfer (inklusive) für eine einstündige Fahrt nach Kaunas, die zweitgrößte Stadt Litauens, die auch zeitliche Hauptstadt des Landes in den Jahren 1919-1939 war. Ankunft in Kaunas, Unterbringung im Hotel.

ÜBERNACHTUNG: Kaunas; HOTEL: VICTORIA KAUNAS****

4. Tag, Mittwoch: KAUNAS-ZAPYŠKIS-PANEMUNĖ BURG (~ 76 km)

Am Morgen können Sie die Altstadt von Kaunas besichtigen. Dann radeln Sie entlang der Memel nach Mikytai, dort setzen Sie per Fähre über den Fluss Vilkija. Weiterfahrt entlang des Flusses zur eindrucksvollen Panemunė Burg (16.-17. Jh.) Auf der Strecke werden Sie Fluss Dubysa überqueren und an dem Veliuona Hügel, der als Grab des Grossfürsten Gediminas anerkannt ist, und Raudone Burg vorbei radeln. Ankunft in Panemunė Burg.

ÜBERNACHTUNG: Pilis I; GASTHAUS: PANEMUNĖ BURG GASTHAUS oder ähnlich

5. Tag, Donnerstag: PANEMUNĖ BURG -JURBARKAS- ŠILUTĖ/Heydekrug (~ 37 km, per Bus ~1 Std. 40 min)

Weiterfahrt Fluss Memel entlang nach Jurbarkas. Von Jurbarkas radeln Sie Richtung Smalininkai. Hier verlief die Grenze zwischen Litauen und den Gebieten des Deutschen Ordens und befand sich eine Zollstation. Von dort nehmen Sie einen öffentlichen Bus mit Fahrradträgern oder einen privaten Kleinbustransfer nach Šilutė (inklusive). Ankunft in Šilutė, Unterbringung im Hotel.

ÜBERNACHTUNG: Šilutė; HOTEL: GILJA*** oder ähnlich

6. Tag, Freitag: ŠILUTĖ/Heydekrug –VENTĖ-NIDA/Nidden (ca. 33 km + Schiff nach Nida)

Am Morgen geht es per Rad zur Winderburger Ecke, wo Sie den Leuchtturm aus dem 19. Jh. und die ornithologische Vogelstation besuchen können. Diese Region ist als ein Land der Störche bekannt und der Weiße Storch ist als Nationalvogel Litauens bekannt. Schiffsfahrt über das Kurische Haff nach Nida. Ankunft in Nida (Nidden), Unterbringung im Hotel.



ÜBERNACHTUNG: Nida; HOTEL: **NERIJA***** oder ähnlich

7. Tag, Samstag: NIDA/ Nidden - Ruhetag an der Ostsee (~ 10 km)

Der Tag steht zur freien Verfügung: Radeln oder wandern Sie entlang Sanddünen des Kurorts Nida (Nidden). Heute ist Nida (Nidden) der größte Ort auf der Kurischen Nehrung und einer der schönsten Kurorte in Litauen. Die alte Architektur der Fischerhäuser fasziniert durch ihren eigentümlichen Stil und ihre Authentizität. Die bekanntesten Objekte in Nida (Nidden) sind das Thomas-Mann-Haus, die Bernsteingalerie und die Hohe Düne. Abendessen auf Wunsch im Hotel.

ÜBERNACHTUNG: Nida; HOTEL: **NERIJA***** oder ähnlich

8. Tag, Sonntag: Entlang der Sanddünen der Kurischen Nehrung NIDA/Nidden-KLAIPĖDA/Memel (ca. 58 km)

Folgen Sie dem asphaltierten Radweg des „Küstenradwegs“, das Sie durch die Kurische Nehrung bis Klaipėda führen wird. Sie können auf dem Weg an den “Toten Dünen” bei Pervalka (Perwelk) anhalten. Hinaufklettern lohnt es sich mit einem Atemberaubenden Ausblick von Nehrung und Ostsee. Besichtigen Sie die Kolonie der Kormorane und der Reiher in der Nähe von Juodkrantė (Schwarzort). Auf dem Hexenberg sollte der Besuch auch nicht fehlen. Hier sind viele bizarre Holzfiguren der litauischen Sagenwelt, die von den berühmten Künstlern gemacht wurden zu sehen. Entspannen Sie sich am Meer, baden in der Ostsee und tanken die Sonne an den goldenen Stränden. Ankunft in Smiltnė (Sandkrug) und Fährüberfahrt in die Altstadt von Klaipėda (Memel)(nicht inklusive) und Radfahrt zu Ihrem Hotel. Unterbringung und Abendessen auf Wunsch im Hotel.

ÜBERNACHTUNG: Klaipėda; HOTEL: **OLD MILL***** oder ähnlich

9. Tag, Montag: KLAIPEDA.

Frühstück im Hotel. Ende der Tour.

TOURPREISE & DATEN:



| TOUR CODE: | TOUR BEGINNT - Sonntag* | TOUR ENDET - Montag | Preis pro Person in EUR: |
|------------|-------------------------|---------------------|--------------------------|
| 24/SG2-03 | Juni 9 | Juni 17 | DZ 950 EZ 1399 |
| 24/SG2-07 | Juli 7 | Juli 15 | DZ 1045 EZ 1535 |
| 24/SG2-11 | August 4 | August 12 | DZ 1045 EZ 1535 |
| 24/SG2-14 | August 25 | September 2 | DZ 1045 EZ 1535 |

** Vom Mai bis September ist diese Tour zum beliebigen Termin ab 6 Personen möglich!*

| EINGESCHLOSSENE LEISTUNGEN: | Nicht eingeschlossene Leistungen: |
|--|--|
| <ul style="list-style-type: none"> - 8 Nächte in den Hotels - Alle Hotelgebühren - Frühstück täglich - Gepäcktransport - Bustickets Elektrėnai-Kaunas & Smalininkai/Jurbarkas-Šilutė oder im Fall einer größeren Gruppe – Kleinbustransfers - 2-stündige geführte Radtour zu den Highlights von Vilnius - Schiffsfahrt über das Kurische Haff - Individueller Infopakete (Stadtführer, Karten und Tourbeschreibung) - GPS-Daten | <ul style="list-style-type: none"> - Ankunfts- und Abreisetransfers - Mittag & Abendessen - Fahrradverleih - örtliche Fähren in Vilkija und Klaipėda - Eintrittspreise - Trinkgeld |

ZUSATZLEISTUNGEN:**A. TRANSFERS**

- **Ankunftstransfer mit PKW** (bis zu 3 Personen) – 39 EUR pro Transfer von Flughafen in Vilnius
- **Abreisetransfer mit PKW** (bis zu 3 Personen) – 65 EUR pro Transfer (Flughafen in Palanga) oder 39 EUR pro Transfer (Busbahnhof/Bahnhof/der zentrale Fährhafen in Klaipėda);
- **Busticket Klaipėda-Vilnius** oder **Vilnius-Klaipėda** – 49 EUR pro Person (+5 EUR für Platzreservierung für den Fahrrad)
- **Zugticket Klaipėda-Vilnius** oder **Vilnius-Klaipėda** – 49 EUR pro Person in der 2. Klasse oder 59 EUR pro Person in der 1. Klasse (+24 EUR für den Fahrrad, aber nur in der 2. Klasse)

B. VERLEIH

- **Verleih der Trekking Fahrräder (VDV, KTM)** mit 8-Gang Shimano Nexus Nabenschaltung oder 24-Gang Shimano Kettenschaltung (wahlweise) – 145 EUR pro Person (an den Tagen 2-8)*
- **Verleih E-bike / Pedelec (VDV, Kalkhoff)** mit 8-Gang Shimano Nexus Nabenschaltung – 245 EUR pro Person (an den Tagen 2-8)*
- **Verleih des Gravel-Bikes aus Carbon (SILVERBACK Siablo CF)** – 265 EUR pro Person (an den Tagen 2-8)*
- **Verleih des cyclocross Fahrrades (Kona Jake) oder Gravelbike ALU (Silverback Siablo)** – 185 EUR pro Person (an den Tagen 2-8)*
- **Verleih & Montierung des Fahrradtachometers (min. 4 Funktionen)** – 10 EUR pro Fahrrad
- **Verleih von 2 wasserdichten Radtaschen (Ortlieb)** für den hinteren Gepäckträger (Gesamtvolumen – 40 Liter) – 30 EUR pro Fahrrad (an den Tagen 2-8)
- **Verleih der Helme (Grösse S, M, L, XL)** – 10 EUR pro Person

***inklusive zusätzliche Ausrüstung und Leistungen:**

- wasserdichte Lenkertasche mit Karten/smartphone Halter (*Ortlieb*)
- Werkzeugset mit Ersatzschläuchen (1 Werkzeugset pro Buchung)
- Anlieferung der Fahrräder zum Hotel in Vilnius/Ablieferung vom Hotel in Klaipėda
- Tachometer (1 pro Buchung)

C. VERPFLEGUNG

- 6 x 3-Gänge Abendessen-Paket in allen Orten außer Vilnius & Trakai – 225 EUR pro Person

D. ZUSÄTZLICHE UNTERBRINGUNG VOR UND / ODER NACH DER TOUR

Hotel in Vilnius COMFORT HOTEL LT*** <https://comforthotel.lt/> oder ähnlich

EZ 85 EUR pro Zimmer pro Nacht, inkl. Frühstück

DZ 95 EUR pro Zimmer pro Nacht, inkl. Frühstück

Hotel in Klaipėda OLD MILL*** www.oldmillhotel.lt oder ähnlich

EZ 85 EUR pro Zimmer pro Nacht, inkl. Frühstück

DZ 95 EUR pro Zimmer pro Nacht, inkl. Frühstück

ANDERE PREISE & BEDINGUNGEN:

- Mindestteilnehmerzahl zu den Fixterminen – 2 Personen, zu anderen Terminen - 6 Personen.
- 15% Provision von dem Paketpreis bei Verwendung des Zustellbetts im Doppelzimmer.