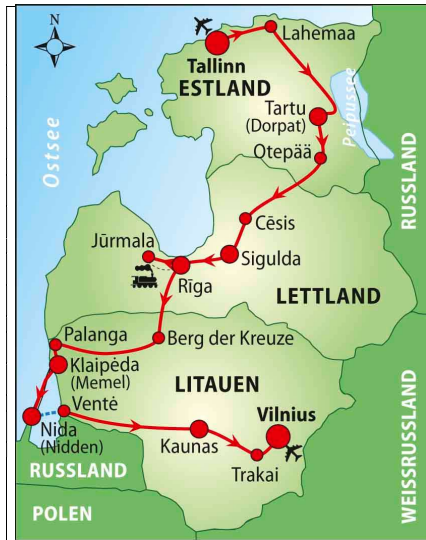


# RADTOUR IM BALTIKUM: ESTLAND-LETTLAND-LITAUEN

(Tallinn-Lahemaa-Tartu-Riga-Kurische Nehrung-Vilnius)  
11-tägige individuelle/halbgeführte Radtour von Tallinn bis Vilnius (Code: SG7)

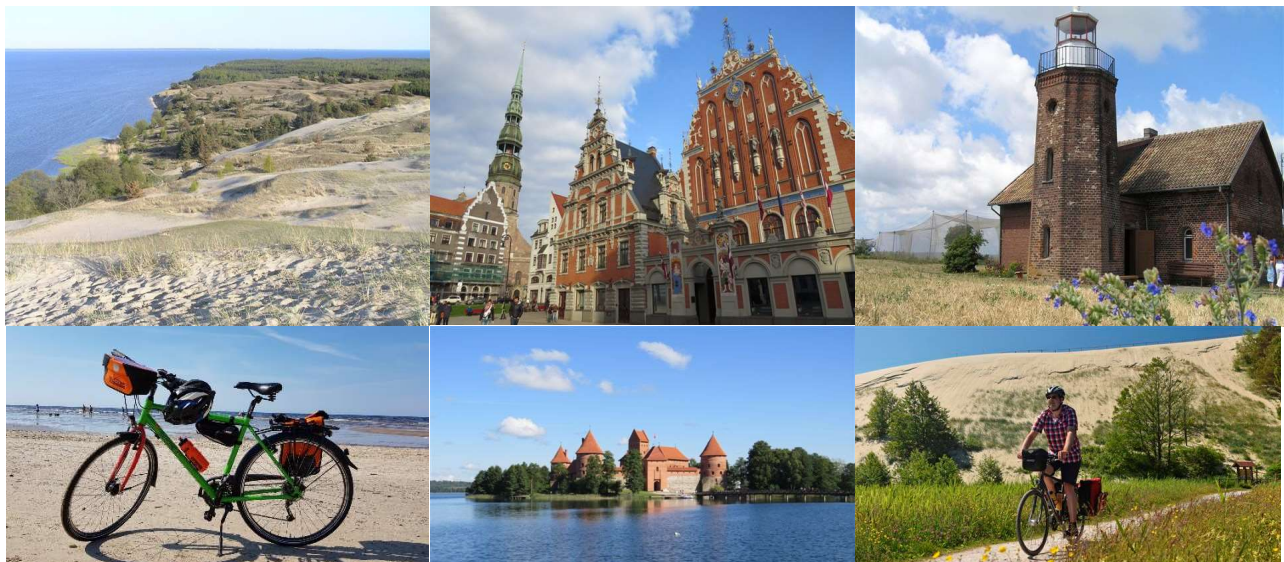


TOUR CODE:	Sprache*	ANREISE Mittwoch*:	ABREISE Samstag:	Paketpreis pro Person in EUR:
23/SG7-01	EN	Juni 7	Juni 17	DZ 1295 EZ 1685
23/SG7-02	DE	Juni 14	Juni 24	DZ 1295 EZ 1685
23/SG7-03	EN	Juni 21	Juli 1	DZ 1295 EZ 1685
23/SG7-05	DE	Juli 5	Juli 15	DZ 1295 EZ 1685
23/SG7-06	EN/DE	Juli 12	Juli 22	DZ 1295 EZ 1685
23/SG7-08	DE	Juli 26	August 5	DZ 1295 EZ 1685
23/SG7-09	EN	August 2	August 12	DZ 1295 EZ 1685
23/SG7-11	EN	August 16	August 26	DZ 1295 EZ 1685
23/SG7-12	EN/DE	August 23	September 2	DZ 1295 EZ 1685
23/SG7-14	EN	September 6	September 16	DZ 1295 EZ 1685

\*Sprache der Stadtführer / -s:  
**EN - Englischsprachig, DE - Deutschsprachig**  
**\*\*Tourbeginn zu anderen Terminen Mai-September ist ab 6 Personen möglich**

Die Ostseeküste und Nationalparks von Litauen, Lettland und Estland bilden landschaftlich eine schöne Reise, inklusiv 3 Hauptstädte – Vilnius, Riga und Tallinn – mit deren Altstädten, die in die UNESCO Liste der Weltkulturgüter eingetragen sind. Sie radeln durch den Lahemaa Nationalpark, einen der letzten unberührten Regionen an der Ostsee und genießen die Seeregion Otepää – die sogenannte estnische Schweiz. Während der Tour entdecken Sie auch das schöne Gauja-Flusstal in Lettland und die litauische Sahara – die Kurische Nehrung. Die Tour beginnt in Tallinn im Norden, dann geht es durch Lettland und Litauen im Süden. Genießen Sie die Vielfalt der Städte, Dörfer und der Landschaft, erfahren Sie das gute Gefühl der Eigenschaften dieser ausgeprägten Schwesterländer.

Ihre Radtour beginnt in Tallinn, wo Sie die detaillierten Karten mit einer ausführlichen Etappenbeschreibung bekommen werden. Am nächsten Tag wird Ihr Tourenrad für die erste Fahrt in Lahemaa bereit sein. Ihre Radwanderung wird als eine halbgeführte Radtour ausgeschrieben. Halbgeführt bedeutet, dass Sie fast die ganze Zeit ein Kleinbus begleiten wird (nur in Jurmala und auf der Kurischen Nehrung wird kein Begleitfahrzeug dabei sein) und Sie können auch an den geführten Stadtbesichtigungen in den Hauptstädten (Tallinn, Riga, Vilnius) teilnehmen. Der Fahrer wird jeden Tag Ihr Gepäck zu dem nächsten Zielhotel transportieren. Wenn Sie eine Panne haben, kümmert sich unser Fahrer drum. Wenn Sie während der Tour Probleme haben, können Sie den Fahrer oder auch das Reisebüro kontaktieren. Wir werden für diese Aufgabe solche Mitarbeiter einsetzen, die Deutsch oder Englisch sprechen und die Verhältnisse vor Ort gut kennen.



**Ankunfts-/Abreiseflughäfen:** Tallinn / Vilnius

**Konditionen der Radfahrt:** Wir bewerten diese Tour als mittelschwer. Tägliche Radtouren verlaufen meist auf verkehrsarmen Straßen und Radwegen von 20 bis 57 km. An manchen Tagen wie am zweiten Tag können schnellere Fahrer mehr Kilometer radeln (mehr Abstecher auf einer Rundstrecke in Lahemaa Nationalpark), Tag 3 (zusätzliche Distanz in Richtung Tartu) und Tag 6 (Erkundung des Badeortes Jurmala). Das Gelände ist abwechslungsreich und führt mit ein paar sanften Hügeln an manchen Radtagen (ein paar steile Anstiege in der Region Otepää, im Gauja-Tal und auf der Kurischen Nehrung) und die meiste Zeit der Tour ist flach. Die Tour geht durch alle drei baltischen Staaten und beinhaltet daher einige lange Minibustransfers zwischen den interessantesten Radetappen und den Hauptstädten. Unsere Stadtrundgänge in den Hauptstädten verlaufen auf Kopfsteinpflasterstraßen.

## REISEROUTE

(per Rad ~336 km oder ~ 344 km, per Kleinbus ~ 1142 km, per Schiff ~ 14 km)

### 1. Tag, Mittwoch: mittelalterlicher TALLINN, Estland

Individuelle Anreise nach Tallinn. Individueller Transfer zum Hotel (nicht inkl.), wo Sie an der Rezeption das Informationspaket (mit Karten und detaillierter Beschreibung) bekommen werden. Unterbringung im Hotel. Um 18.00 Uhr können Sie an der geführten Tour in Tallinn teilnehmen.

ÜBERNACHTUNG: Tallinn

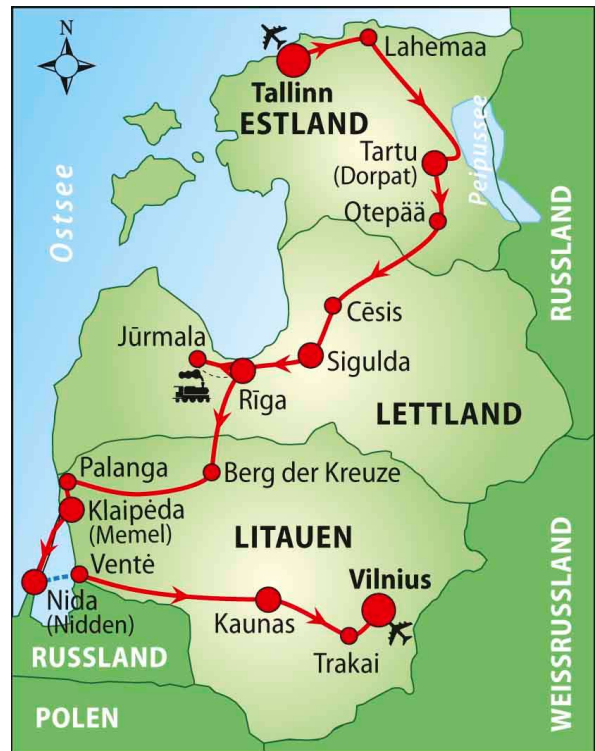
HOTEL: **HESTIA ILMARINE\*\*\*\*** oder ähnlich

### 2. Tag, Donnerstag: Nationalpark LAHEMAA, Estland (per Rad ~51 km oder ~ 59 km, per Kleinbus ~100 km)

Sie treffen Ihren Kleinbus Fahrer. Kurzer Transfer zu einem der beliebtesten Naturparks in Estland, den Lahemaa Nationalpark, wo riesige Wälder, Feuchtgebiete und viele Fahrrad und Wanderwege sind. Hier beginnt Ihre erste Radetappe. Der Nationalpark Lahemaa bietet ein Zuhause für zahlreiche Vögel und Tiere und eine reichhaltige Vielfalt der Fauna. Es ist ein Paradies für Naturliebhaber. Unterbringung und Abendessen auf Wunsch im Hotel.

ÜBERNACHTUNG: Palmse oder Vihula

HOTEL: **PALMSE GASTHAUS** oder **VIHULA MANOR\*\*\*\***



### 3. Tag, Freitag: entlang der russischen Grenze & Peipussee nach TARTU, Estland (per Rad ~ 50 km, per Kleinbus ~ 160 km)

Transfer am Morgen nach Mustvee, wo die heutige Radtour beginnt und entlang dem Peipussee bis nach Varnja führen wird. Peipussee, der Viertgrößte See Europas, der zwischen Estland und Russland liegt. Auf der Strecke passieren Sie viele Fischerdörfer. Dann folgt Transfer nach Tartu, die Universitätsstadt Estlands. Ankunft in Tartu. Unterbringung und Abendessen auf Wunsch im Hotel.

ÜBERNACHTUNG: Tartu

HOTEL: **DORPAT\*\*\*** oder ähnlich

### 4. Tag, Samstag: OTEPÄÄ ("Estonische Schweiz") & SIGULDA, Lettland (per Rad ~ 28 km, per Kleinbus ~ 235 km)

Kurzer Transfer in die Stadt Otepää. Man kann hier in den netten Orten, in der sogenannten estnischen Schweiz, mit vielen Seen die Sommerferien wunderbar verbringen. Die Radtour beginnt in Otepää und führt bis Sangaste, wo das berühmte romantische Schloss aus dem 19. Jh. steht. Transfer nach Lettland. Auf dem Weg halten Sie in Cēsis an, wo Sie die mittelalterliche Altstadt besichtigen können. Ankunft in Sigulda, beliebtesten Ort Lettlands, der sich im Tal der Gauja befindet. Unterbringung und Abendessen auf Wunsch im Hotel.

ÜBERNACHTUNG: Sigulda

HOTEL: **SIGULDA\*\*\*** oder ähnlich

### 5. Tag, Sonntag: GAUJA Nationalpark & RIGA, Lettland (per Rad ~ 17 km, per Kleinbus ~ 50 km)

Am morgen folgt die Radfahrt durch den Gauja Nationalpark. Auf der Fahrt genießen Sie die Ausblicke auf das Gauja-Flusstal mit der Gutmannshöhle. Auf der Tour werden Sie auch die Ruinen der Ordensburg aus dem 13. Jh. in Sigulda und die Burg Turaida sehen. Am Nachmittag Transfer nach Riga. Unterbringung im Hotel. Anschließend folgt die Stadtführung in der Altstadt von Riga, mittelalterliche Hansestadt, die für seine Jugendstil-Bauten berühmt ist.

ÜBERNACHTUNG: Riga

HOTEL: **HESTIA JUGEND \*\*\*\*** oder ähnlich

**6. Tag, Montag: RIGA & BADEORT JURMALA, Lettland (per Rad ~ 35 km, mit dem Zug ~ 25 km)**

Am Vormittag können Sie Riga auf eigene Faust erkunden. Danach fahren Sie per Rad auf dem Fahrradweg bis Jurmala (der bekannteste Badeort Lettlands - für seine endlosen weißen Strände, Heilschlamm und Mineralwasser bekannt). Weiter geht es per Rad der Ostsee entlang. In Jurmala haben Sie Möglichkeiten Badepausen einzulegen. Am Abend fahren Sie mit dem örtlichen Zug zurück nach Riga (30 Min, nicht inkl.).

ÜBERNACHTUNG: Riga

HOTEL: **HESTIA JUGEND \*\*\*\*** oder ähnlich

**7. Tag, Dienstag: Berg der Kreuze & Litauischer Küstenradweg (per Rad ~ 42 km oder 32 km, per Kleinbus ~ 290 km)**

Nach dem Frühstück verlassen Sie per Kleinbus Lettland und fahren direkt zur Litauischen Küste. Auf dem Weg halten Sie am Berg der Kreuze an, unvergesslicher Ort mit Tausenden von Kreuzen auf zwei kleinen Hügeln. Sie beginnen Ihre heutige Radtour, die auf schönem Radweg entlang der Ostseeküste nach Klaipėda führt. Unterwegs in Palanga, dem bekannten Ostseebad Litauens, legen Sie eine Pause ein und besuchen die berühmte Fußgängerzone: zahlreiche Cafés auf der Basanavičius-Straße laden zu einem Besuch ein. Spazieren Sie über die 470 Meter lange Seebrücke und erkunden das Bernsteinmuseum. Ankunft in Klaipėda. Unterbringung und Abendessen auf Wunsch im Hotel.

ÜBERNACHTUNG: Klaipėda

HOTEL: **OLD MILL HOTEL \*\*\*** oder ähnlich

**8. Tag, Mittwoch: KURISCHE NEHRUNG & Hexenberg, Litauen (per Rad ~ 57 km)**

Nach dem Frühstück überwinden Sie in wenigen Minuten mit einer Fähre (nicht inkl.) das Kurische Haff und gelangen auf die Kurische Nehrung, wo Sie auf dem asphaltierten Radweg bis nach Nida radeln werden. Auf dem Weg können Sie einen Stopp machen um den Hexenberg, wo die bizarren Schnitzereien aus der litauischen Sagenwelt zu sehen sind, und auch die Kolonie der Kormorane und Reiher zu bewundern. Halten Sie auch an den „Toten Dünen“ an, baden in der Ostsee und genießen goldene Strände. Ankunft in Nida. Unterbringung und Abendessen auf Wunsch im Hotel.

ÜBERNACHTUNG: Nida

HOTEL: **NERIJA \*\*\*** oder ähnlich

**9. Tag, Donnerstag: Schiffsfahrt über das Kurische Haff – KAUNAS, Litauen (per Rad ~ 31 km, per Kleinbus ~ 210 km, per Schiff ~ 14 km)**

Nach dem Frühstück folgt die Schiffsfahrt über das Kurische Haff zum Festland. Während der Fahrt genießen Sie tollen Blick auf die Sanddünen der Kurischen Nehrung. Sie fahren per Rad zur berühmten Vogelwarte in Ventė, wo Sie die Vogelstation und den Leuchtturm aus dem 19 Jh. besichtigen können. Am Nachmittag setzen Sie die Fahrt durch den Regionalpark der Memeldelta fort. Anschließend folgt der Transfer per Kleinbus zu Ihrem Hotel in Kaunas. Unterbringung und Abendessen auf Wunsch im Hotel.

ÜBERNACHTUNG: KAUNAS

HOTEL: **KAUNAS \*\*\*\*** oder ähnlich

**10. Tag, Freitag: WASSERBURG TRAKAI –VILNIUS, Litauen (per Rad ~ 25 km, per Kleinbus ~ 97 km)**

Gleich nach dem Frühstück folgt ein Kleinbustransfer in das Seenland von Litauen. Per Rad (Seenlandschaft, leicht hügelig) erreichen Sie Trakai mit der berühmten gotischen Inselburg aus dem 14. Jahrhundert im Galve See, die Sie besuchen können. Weiter geht es per Kleinbus bis nach Vilnius, Hauptstadt von Litauen. Die Altstadt glänzt mit Bauten des Barocks und Klassizismus. Am Abend erkunden Sie die Stadt während der geführten Tour. Unterbringung im Hotel.

ÜBERNACHTUNG: Vilnius

HOTEL: **COMFORT HOTEL LT \*\*\*** oder ähnlich

**11. Tag, Samstag: VILNIUS**

Frühstück im Hotel. Ende der Tour. Individuelle Abreise. Es ist möglich Ihren Aufenthalt in Litauen zu verlängern.

**EINGESCHLOSSENE LEISTUNGEN:**

- 10 Nächte in den mittelklasse Hotels, inkl. alle Hotelgebühren
- Täglich Frühstück
- Alle Transfers im klimatisierten Kleinbus laut Program
- Gepäcktransport laut Programm
- Geführte 2-stündige Stadttouren in Tallinn, Riga und Vilnius (Eintritte – auf eigene Kosten)
- Schiffsfahrt über das Kurische Haff von Nida zum Festland
- Individuelles Informationspaket (Karten und detaillierte Routenbeschreibung)
- Notrufnummer von dem Reisebüro (auf Englisch und Deutsch)
- GPS-Daten

**NICHT EINGESCHLOSSENE LEISTUNGEN:**

- Ankunfts- und Abreisetransfers
- Mittag- und Abendessen
- Fahrradverleih
- Eintritte
- Trinkgeld

**ZUSATZLEISTUNGEN:**

**A. TRANSFERS**

- Ankunfts- oder Abreisetransfer mit PKW (1-3 Personen) - 35 EUR pro Transfer
- Ankunfts- oder Abreisetransfer mit Kleinbus (4-7 Personen) - 59 EUR pro Transfer

**B. VERLEIH**

- Verleih der Trekking Fahrräder (*VDV*) mit 24-Gang Kettenschaltung von Shimano & Freilauf ausgerüstet mit wasserdichten Radtasche für hinteren Gepäckträger und Lenkertasche mit Kunststoffüberzug für GPS/Smartphone (Ortlieb); Tachometer (1 x Buchung) – 99 EUR pro Person
- Verleih des Elektrorads/Pedelec (*VDV, Kalkhoff*) mit Bosch-Motor und Akku, 8-Gang Shimano Nexus Nabenschaltung & Rücktritt oder Freilauf, ausgerüstet mit wasserdichten Radtasche für den hinteren Gepäckträger und Lenkertasche mit Kunststoffüberzug für GPS/Smartphone (Ortlieb) – 249 EUR pro Person
- Verleih der Helme (bitte schicken Sie uns Ihre Kopfgröße in Zentimetern oder Helmgröße: S, M, L, XL) – 10 EUR pro Person

**C. VERPFLEGUNG**

- 6 x Abendessen (3 Gänge mit Kaffee/Tee) in den Hotels ausser Tallinn, Riga & Vilnius – 175 EUR pro Person mit dem Gästehaus Palmse oder 199 EUR pro Person mit dem VIHULA MANOR Hotel

**D. ZUSÄTZLICHE UNTERBRINGUNG VOR UND / ODER NACH DER TOUR:**

**Hotel in Tallinn HESTIA ILMARINE\*\*\*\* oder ähnlich**

- EZ 99 EUR pro Zimmer pro Nacht, inkl. Frühstück
- DZ 110 EUR pro Zimmer pro Nacht, inkl. Frühstück

**Hotel in Vilnius COMFORT HOTEL LT \*\*\* oder ähnlich**

- EZ 69 EUR pro Zimmer pro Nacht, inkl. Frühstück
- DZ 80 EUR pro Zimmer pro Nacht, inkl. Frühstück

Minimale Gruppengröße zu Fixterminen – 4 Personen, zu anderen Terminen Mai-September - 6 Personen.