

Radtour in Estland

Inseln Hiiumaa, Saaremaa und Muhu & Westküste

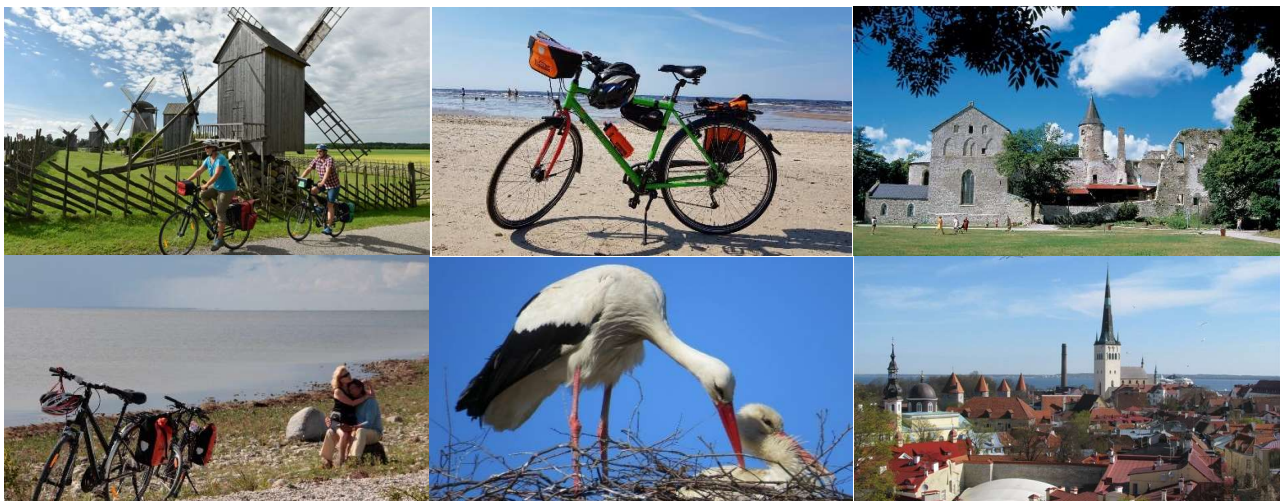
11-tägige individuelle Radreise von/bis Tallinn mit Gepäcktransport (Code: SG9P11)



Estland – ein für viele bisher unbekanntes Land – zeichnet sich durch seine ursprünglichen Naturlandschaften und die traditionelle Gastfreundschaft aus. Pulsierende Städte, menschenleere Traumstrände, Ruhe und Ursprünglichkeit – ein Paradies für Radfahrer. Die estnischen Inseln sind die Perlen des Landes. Seinen Urlaub auf diesen Inseln zu verbringen gehört zum Schönsten, was die Ostsee zu bieten hat. Hier findet man Flächen unberührter Natur wie sonst kaum in Mitteleuropa. Leuchttürme und Windmühlen sind die Wahrzeichen der Inseln. Rund 1500 kleine und große Inseln gehören zu Estland. Zu Beginn Ihrer Reise lernen Sie die estnische Hauptstadt Tallinn kennen. Diese Tour

führt Sie dann mit dem Zug ins Landesinnere nach Turba und anschließend mit dem Fahrrad nach Haapsalu, am nächsten Tag von Haapsalu über die zweitgrößte Insel Hiiumaa nach Saaremaa, bevor Sie über die Insel Muhu auf das Festland zurückkehren und von dort in die Sommerhauptstadt der Esten nach Pärnu radeln.

Diese 11-tägige Radreise mit Gepäcktransport kann Sonntags, Montags, Dienstags und Mittwochs in Tallinn gestartet werden.



REISEROUTE

(Rad ~400 km, Fähre 44 km, Zug ~1.5 Std, Bus ~2 Std.)

1. Tag: Ankunft Tallinn

Individuelle Anreise nach Tallinn und Transfer zum Hotel (nicht inklusiv). Übernachtung im 4* Hotel in Tallinn.

2. Tag: Tallinn – Turba - Haapsalu, ~48 km, Zug ~1.5 Std.

Fahrradübergabe und Fahrt zum Bahnhof. Nehmen Sie einen Zug nach Turba (nicht inklusive) und radeln Sie auf kleinen asphaltierten Straßen mit wenig Verkehr, aber vielen Wäldern und Wiesen nach Haapsalu. Ankunft in Haapsalu, einem traditionellen Sommerresort mit seinen malerischen kleinen Holzhäusern, Burgruinen und der schönen Strandpromenade. Übernachtung im 3* Hotel in Haapsalu.

3. Tag: Insel Hiiumaa, ~38 km, Fähre 1.5 Std.

Radfahrt bis Rohuküla (10 km) um die Fähre zur wunderschönen estnischen Insel Hiiumaa zu nehmen (22 km / 1.5 Std). Setzen Sie die Radfahrt nach Kärkla, "Hauptstadt" fort, wo Sie im Gasthaus in Kärkla übernachten werden.

4. Tag: Kassari & Insel Saaremaa, ~56 oder 80 km, Fähre 1 Std.

Genießen Sie die Fahrt über die wilde schöne Insel Hiiumaa, die als Paradies für Naturliebhaber bekannt ist. Sie können auch eine alte Wollfabrik oder das Hiiumaa-Museum in Kaasari besuchen. Dann führt Ihre Route zum Hafen von Sõru und Sie fahren mit der Fähre weiter zur Insel Saaremaa (15 km / 1 Std.). Übernachtung auf dem touristischen Bauernhof in der Nähe von Leisi.

5. Tag: Insel Saaremaa, ~52 km

Die heutige Radroute führt an den Windmühlen von Angla und dem Kaali-Meteoritenkrater vorbei, dem beeindruckendsten Naturdenkmal Estlands. Radeln Sie nach Kuressaare (zum Schlafen), die Hauptstadt von Saaremaa und Heimat der Bischofsburg aus dem 13. Jh Übernachtung im Hotel in Kuressaare.

6. Tag: Kuressaare (Saaremaa)

Ein freier Tag in Kuressaare um die Bischofsburg zu besuchen, radeln Sie zum Järve Strand und Sanddünen - beliebter Ort zum Schwimmen und Sonnenbaden, oder entscheiden Sie sich für eine längere Fahrt zur Halbinsel Sõrve, die für Naturliebhaber, Wanderer und Schwimmer sehr interessant ist. Übernachtung im Hotel in Kuressaare.

7. Tag: Koguva & Insel Muhu, ~78 km

Heute haben Sie die längste Etappe vor sich. Radeln Sie auf Nebenstraßen und einem 3 km langen Damm, der die Inseln Saaremaa und Muhu verbindet. Auf dem Weg zum Dorf Koguva können Sie die Festungsrüden von Maasi, kleine Windmühlen und eine Straußenfarm besichtigen und sich Zeit nehmen, hausgemachtes Brot zu probieren / zu kaufen. Übernachtung auf dem touristischen Bauernhof in Koguva.

8. Tag: Entlang der Westküste, ~58 km, Fähre 0.5 Std.

Setzen Sie die Tour über die Insel Muhu zum Hafen von Kuivastu fort, nehmen Sie eine Fähre (7 km / 25 Min) zum Festland und radeln Sie entlang der Küste durch ein Naturschutzgebiet nach Varbla. Übernachtung im Hotel in Varbla.

9. Tag: Varbla – Kurort Pärnu, ~70 km

Es ist der letzte Tag mit Rad. Sie radeln heute Richtung Pärnu auf den Küstenwegen durch den Golfplatz und Sandstrände von Valgeranna. Ankunft in Pärnu - Estlands Sommerhauptstadt und Badeort, berühmt für sein kulturelles Leben, viele grüne Parks, Sandstrände usw. Übernachtung im 3* Hotel in Pärnu.

10. Tag: Rückfahrt nach Tallinn

Nach dem Frühstück Ende der Radtour. Ihr Fahrrad bleibt im Hotel. Besichtigen Sie die Kurstadt Pärnu, bevor Sie mit dem öffentlichen Bus (nicht im Reisepreis enthalten) nach Tallinn zurückfahren. Freie Zeit um die Hauptstadt Estlands zu erkunden. Übernachtung im 4* Hotel in Tallinn.

11. Tag: Tallinn – Ende der Tour

Freie Zeit in Tallinn und Abreise nach Hause.

ALLGEMEINE INFOS

Charakteristik:

Wir bewerten diese Reise als leicht bis mittelschwer. Täglich fahren Sie auf ausgeschilderten Fahrradrouten, hauptsächlich auf verkehrsarmen Straßen und Radwegen in den Städten, zwischen 38 und 78 km pro Tag. Das Gelände ist hauptsächlich flach, aber an einigen Stellen abwechslungsreich und hügelig. Auf dieser Tour sind drei Fähren zwischen den estnischen Inseln, eine Zugfahrt von Tallinn nach Turba und eine Busfahrt von Pärnu zurück nach Tallinn geplant (vor Ort zu bezahlen). Der Zug nach Turba kann im Voraus gebucht werden (siehe Zusatzleistungen).

Anreise- und Abreiseinfo

Flughafen: Tallinn (www.tallinn-airport.ee)

Fährhafen: Tallinn (regelmässige Fährverbindung von Helsinki (FIN) & Stockholm (SE))

UNTERKUNFT

2-4* oder 3-4* Mittelklassehotels, Gasthäuser und oder touristische Bauernhöfe

REISETERMINE 2023

Sonntags, Montags, Dienstags und Mittwochs im Mai-September 2023

TOURPREISE (pro Person), mit 2*/4* Hotel in Kuressaare

Doppelzimmer pro Person	- 1275 EUR / 1415 EUR
Einzelzimmer	- 1740 EUR / 1880 EUR
Gruppenrabatt für 4-5 Personen	- 125 EUR
Gruppenrabatt für 6-9 Personen	- 175 EUR

EINGESCHLOSSENE LEISTUNGEN:	NICHT EINGESCHLOSSENE LEISTUNGEN:
- 11 Übernachtungen in Hotels/ Gasthäusern/ touristischen Bauernhöfen lt. Programm in Zimmern mit Bad o. Dusche/WC	- Ankunfts- und Abreisetransfers
- 11 x Frühstück	- Mittag- & Abendessen
- Gepäcktransport von Tallinn bis Pärnu	- Fahrradverleih
- Service-Telefon auch am Wochenende	- Zug-/ Bustickets
- Individuelles Informationsmaterial mit Karten und detaillierter Beschreibung (1 Papierkopie pro Zimmer) oder elektronische GPS-Daten	- Trinkgeld

Zusatzleistungen (Preis pro Person):

- Verleih der Trekking Fahrräder - 130 EUR**
- Verleih des Elektrorades/Pedelec - 240 EUR **
- Verleih des Gravel-Bikes mit Gepäckträger - 154 EUR**
- Verleih von 2 wasserdichten Gepäcktaschen - 30 EUR
- Zugticket Tallinn-Turba (für Person mit Fahrrad) - 19 EUR
- Zusatznächte vor/nach der Tour in Tallinn 4* (Preis pro Person pro Nacht So.-Do. / Fr.-Sa.)
Doppelzimmer: 59 EUR / 65 EUR
Einzelzimmer: 95 EUR / 110 EUR
- Ankunfts-/ Abreisetransfer von/zum Flughafen in Tallinn (Preis pro Strecke):
Mit PKW bis zu 3 Personen - 35 EUR
Mit Kleinbus bis zu 7 Personen - 59 EUR

****inklusive zusätzliche Ausrüstung und Leistungen:** Werkzeugset mit Ersatzschläuchen (1 Werkzeugset pro Buchung) + wasserdichte Lenkertasche mit Karten/smartphone Halter (Ortlieb) + Anlieferung der Fahrräder zum Hotel in Tallinn/Ablieferung der Fahrräder vom Hotel in Pärnu

BEMERKUNGEN:

- Ermäßigung für Zusatzbett im Doppelzimmer – 15 %
- Mindestteilnehmerzahl -2 Personen