

# Radtour in Estland

## Inseln Hiiumaa, Saaremaa und Muhu & Westküste

12-tägige individuelle Radreise von/bis Tallinn (Code: SG9P)

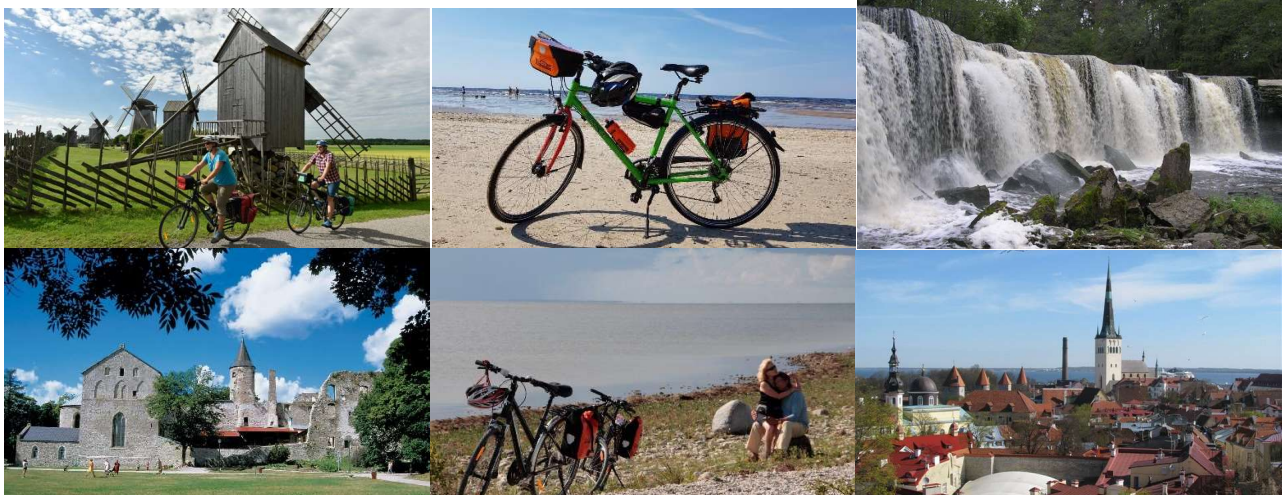


*Estland – ein für viele bisher unbekanntes Land – zeichnet sich durch seine ursprünglichen Naturlandschaften und die traditionelle Gastfreundschaft aus. Pulsierende Städte, menschenleere Traumstrände, Ruhe und Ursprünglichkeit – ein Paradies für Radfahrer. Die estnischen Inseln sind die Perlen des Landes. Seinen Urlaub auf diesen Inseln zu verbringen gehört zum Schönsten, was die Ostsee zu bieten hat. Hier findet man Flächen unberührter Natur wie sonst kaum in Mitteleuropa. Leuchttürme und Windmühlen sind die Wahrzeichen der Inseln. Rund 1500 kleine und große Inseln gehören zu Estland. Zu Beginn Ihrer Reise lernen Sie die estnische Hauptstadt Tallinn kennen. Diese Tour führt*

*Sie von Tallinn nach Haapsalu via Padise und weiter von Haapsalu über die zweitgrößte Insel Hiiumaa nach Saaremaa, bevor Sie über die Insel Muhu auf das Festland zurückkehren und von dort in die Sommerhauptstadt der Esten nach Pärnu radeln.*

*Die Tour kann täglich von Sonntag bis Mittwoch in Tallinn gestartet werden.*

*Auf dieser Strecke sind keine Gepäcktransfers verfügbar. Der Gepäcktransport ist nur für das 11-tägige Tourprogramm möglich, indem die Route von 2. Tag mit Übernachtung in Padise übersprungen wird; und stattdessen Sie einen Zug von Tallinn nach Turba nehmen und nach Haapsalu (48 km) radeln.*



**REISEROUTE (Rad ~480 km, Fähre 44 km, Bus ~2 Std)**

**1. Tag: Ankunft Tallinn**

Individuelle Anreise nach Tallinn und Transfer zum Hotel (nicht inklusiv). Übernachtung im 4\* Hotel in Tallinn.

**2. Tag: Tallinn – Padise, ~65 km**

Fahrradübergabe und Fahrt von Tallinn auf der EuroVelo Route entlang der nördlichen Küste. Auf der Strecke können Sie das Freilichtmuseum Rocca al Mare, die Steilküste von Türisalu und Wasserfall Keila-Joa, Herrenhaus Padise und Klosterruinen besichtigen. Übernachtung auf dem touristischen Bauernhof in Padise.

**3. Tag: Padise – Haapsalu, ~55 km**

Erkunden Sie die Klosterruinen in Padise, bevor Sie auf kleinen Asphaltstraßen mit wenig Verkehr, aber vielen Wäldern und Wiesen Radfahren werden. Ankunft in Haapsalu. Die Kurstadt bietet malerische kleine Holzhäuser, die Ordensburgruine und eine verträumte Uferpromenade. Übernachtung im 3\* Hotel in Haapsalu.

**4. Tag: Insel Hiiumaa, ~38 km, Fähre 1.5 Std.**

Radfahrt bis Rohuküla (10 km) um die Fähre zur wunderschönen estnischen Insel Hiiumaa zu nehmen. Setzen Sie die Radfahrt nach Kärdla, "Hauptstadt" fort, wo Sie im Gasthaus in Kärdla übernachten werden.

**5. Tag: Kassari & Insel Saaremaa, ~56 oder 80 km, Fähre 1 Std.**

Genießen Sie die Fahrt über die wilde schöne Insel Hiiumaa, die als Paradies für Naturliebhaber bekannt ist. Sie können auch eine alte Wollfabrik oder das Hiiumaa-Museum in Kaasari besuchen. Dann führt Ihre Route zum Hafen von Sõru und Sie fahren mit der Fähre weiter zur Insel Saaremaa (15 km / 1 Std.). Übernachtung auf dem touristischen Bauernhof in der Nähe von Leisi.

**6. Tag: Insel Saaremaa, ~52 km**

Die heutige Radroute führt an den Windmühlen von Angla und dem Kaali-Meteoritenkrater vorbei, dem beeindruckendsten Naturdenkmal Estlands. Radeln Sie nach Kuressaare (zum Schlafen), die Hauptstadt von Saaremaa und Heimat der Bischofsburg aus dem 13. Jh Übernachtung im Hotel in Kuressaare.

**7. Tag: Kuressaare (Saaremaa)**

Ein freier Tag in Kuressaare um die Bischofsburg zu besuchen, radeln Sie zum Järve Strand und Sanddünen - beliebter Ort zum Schwimmen und Sonnenbaden, oder entscheiden Sie sich für eine längere Fahrt zur Halbinsel Sõrve, die für Naturliebhaber, Wanderer und Schwimmer sehr interessant ist. Der Transfer zur Halbinsel Sõrve (in eine Richtung) ist gegen Aufpreis möglich. Übernachtung im Hotel in Kuressaare.

**8. Tag: Koguva & Insel Muhu, ~78 km**

Heute haben Sie die längste Etappe vor sich. Radeln Sie auf Nebenstraßen und einem 3 km langen Damm, der die Inseln Saaremaa und Muhu verbindet. Auf dem Weg zum Dorf Koguva können Sie die Festungsrüinen von Maasi, kleine Windmühlen und eine Straußenfarm besichtigen und sich Zeit nehmen, hausgemachtes Brot zu probieren / zu kaufen. Übernachtung auf dem touristischen Bauernhof in Koguva.

**9. Tag: Entlang der Westküste, ~58 km, Fähre 0.5 Std.**

Setzen Sie die Tour über die Insel Muhu zum Hafen von Kuivastu fort, nehmen Sie eine Fähre (7 km / 25 Min) zum Festland und radeln Sie entlang der Küste durch ein Naturschutzgebiet nach Varbla. Übernachtung im Hotel in Varbla.

**10. Tag: Varbla – Kurort Pärnu, ~70 km**

Es ist der letzte Tag mit Rad. Sie radeln heute Richtung Pärnu auf den Küstenwegen durch den Golfplatz und Sandstrände von Valgeranna. Ankunft in Pärnu - Estlands Sommerhauptstadt und Badeort, berühmt für sein kulturelles Leben, viele grüne Parks, Sandstrände usw. Übernachtung im 3\* Hotel in Pärnu.

**11. Tag: Rückfahrt nach Tallinn**

Nach dem Frühstück Ende der Radtour. Ihr Fahrrad bleibt im Hotel. Besichtigen Sie die Kurstadt Pärnu, bevor Sie mit dem öffentlichen Bus (nicht im Reisepreis enthalten) nach Tallinn zurückfahren. Freie Zeit um die Hauptstadt Estlands zu erkunden. Übernachtung im 4\* Hotel in Tallinn.

**12. Tag: Tallinn – Ende der Tour**

Freie Zeit in Tallinn und Abreise nach Hause.

## ALLGEMEINE INFOS

### Charakteristik:

Wir bewerten diese Reise als leicht bis mittelschwer. Täglich fahren Sie auf ausgeschilderten Fahrradrouten, hauptsächlich auf verkehrsarmen Straßen und Radwegen in den Städten, zwischen 38 und 78 km pro Tag. Das Gelände ist hauptsächlich flach, aber an manchen Radtagen wie zum Beispiel zwischen Tallinn und Padise ist das Gelände abwechslungsreich und leicht hügelig. Auf dieser Tour sind 3 Fähren zwischen den estnischen Inseln und eine Busfahrt von Pärnu nach Tallinn zurück geplant (vor Ort zu zahlen).

### Anreise- und Abreiseinfo

**Flughafen:** Tallinn ([www.tallinn-airport.ee](http://www.tallinn-airport.ee))

**Fährhafen:** Tallinn (regelmässige Fährverbindung von Helsinki (FIN) & Stockholm (SE))

## UNTERKUNFT

2-4\* oder 3-4\* Mittelklassehotels, Gasthäuser und touristische Bauernhöfe

## REISETERMINE 2023

*Täglich von Sonntag bis Mittwoch im Mai-August 2023*

## TOURPREISE (pro Person), mit 2\*/4\* Hotel in Kuressaare

**Doppelzimmer pro Person** 955 EUR / 1095 EUR  
**Einzelzimmer** 1510 EUR / 1650 EUR

EINGESCHLOSSENE LEISTUNGEN:	NICHT EINGESCHLOSSENE LEISTUNGEN:
- 11 Übernachtungen in Hotels/ Gasthäusern/ touristischen Bauernhöfen lt. Programm in Zimmern mit Bad o. Dusche/WC	- Ankunfts- und Abreisetransfers
- 11 x Frühstück	- Mittag- & Abendessen
- Service-Telefon auch am Wochenende	- Fahrradverleih
- Individuelles Informationsmaterial mit Karten und detaillierter Beschreibung (1 Papierkopie pro Zimmer) oder elektronische GPS-Daten	- Gepäcktransport (nicht möglich auf dieser Route)
	- Zug-/ Bustickets
	- Trinkgeld

### Zusatzleistungen:

- Verleih der Trekking Fahrräder - 145 EUR\*\*
- Verleih des Elektrorades/Pedelec - 270 EUR \*\*
- Verleih des Gravel-Bikes mit Gepäckträger - 180 EUR\*\*
- Verleih von 2 wasserdichten Gepäcktaschen - 30 EUR
- Zusatznächte vor/nach der Tour in Tallinn 4\* (Preis pro Person pro Nacht So.-Do. / Fr.-Sa.)  
Doppelzimmer: 59 Euro / 65 EUR  
Einzelzimmer: 95 Euro / 110 EUR
- Ankunfts-/ Abreisetransfer von/zum Flughafen in Tallinn (Preis pro Strecke):  
Mit PKW bis zu 3 Personen - 35 EUR  
Mit Kleinbus bis zu 7 Personen - 59 EUR

**\*\*inklusive zusätzliche Ausrüstung und Leistungen:** Werkzeugset mit Ersatzschläuchen (1 Werkzeugset pro Buchung) + wasserdichte Lenkertasche mit Karten/Smartphone Halter (Ortlieb) + Anlieferung der Fahrräder zum Hotel in Tallinn /Ablieferung der Fahrräder vom Hotel in Pärnu.

### BEMERKUNGEN:

- **Ermäßigung für Zusatzbett im Doppelzimmer** – 15 %
- **Mindestteilnehmerzahl** - 1 Person